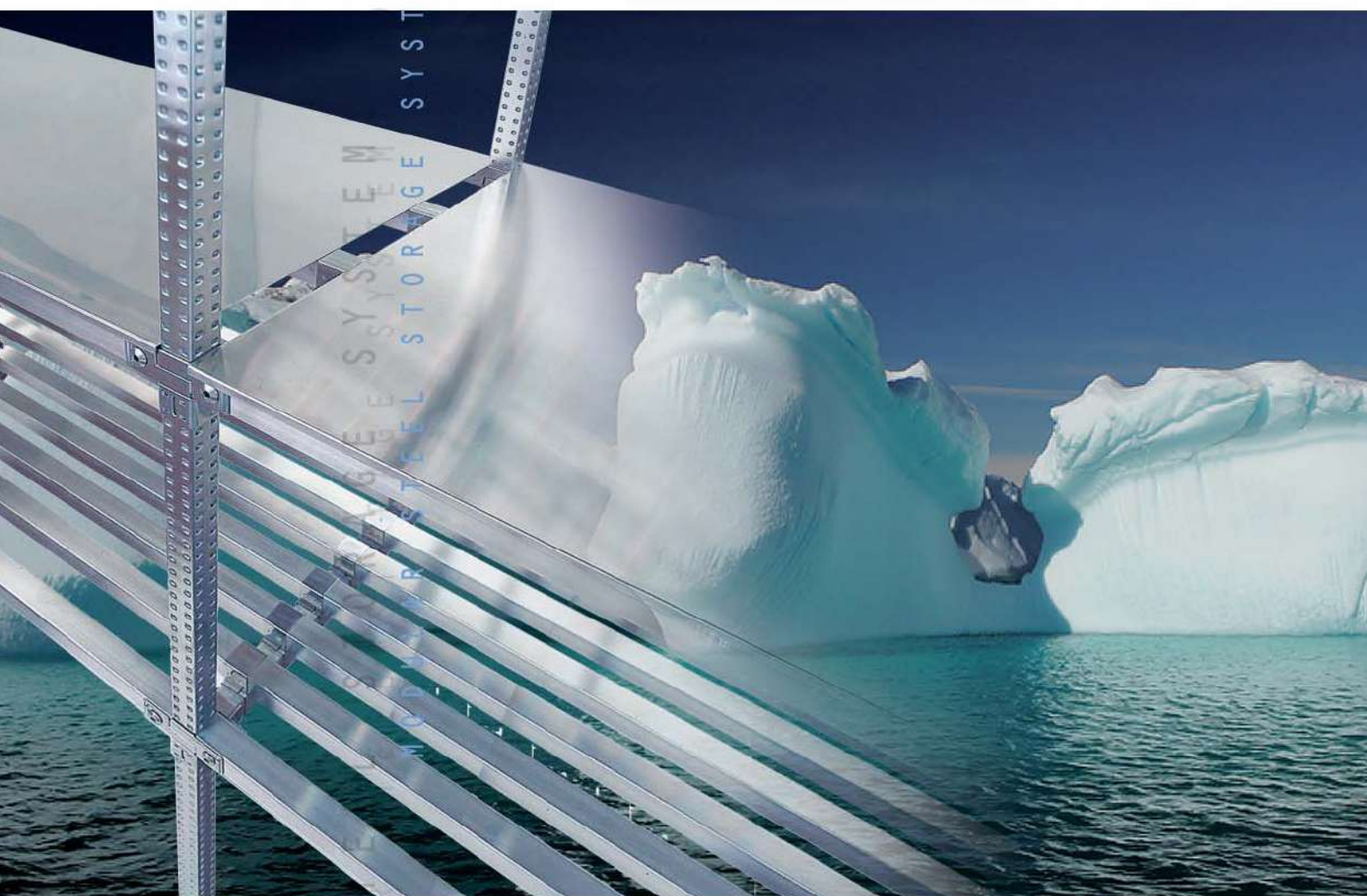


SUPERINOX

SCAFFALATURA MODULARE BREVETTATA IN ACCIAIO INOX



METALSISTEM
SISTEMI E STRUTTURE PER IL MAGAZZINO

L'AZIENDA



Costituita nel 1968, METALSISTEM inizia la sua attività con la progettazione e costruzione di macchine per la profilatura di metalli a freddo. L'esperienza acquisita, i numerosi brevetti altamente innovativi ed il successo ottenuto nelle prime fabbricazioni di profilati in acciaio zincato coinvolgono in breve l'attività aziendale principalmente su quest'ultimo tipo di lavorazione.

Oggi, METALSISTEM Group è un articolato gruppo aziendale la cui sede centrale e lo stabilimento principale si trovano a Rovereto. Il Gruppo si configura come una delle industrie più importanti nel settore del Material Handling.

Attraverso l'offerta completa di prodotti e servizi per l'organizzazione del magazzino, l'esposizione delle merci, l'allestimento di grandi superfici, le aziende del Gruppo METALSISTEM sono oggi in grado di offrire soluzioni su misura per rendere più efficiente e razionale l'intero percorso delle merci nell'ambito dello stoccaggio industriale.

La leggerezza unita alle elevate caratteristiche strutturali e la possibilità di integrare ed espandere a piacere strutture esistenti sono solo alcuni degli aspetti che hanno segnato il successo dei prodotti METALSISTEM.

Il grande successo di METALSISTEM deriva da una precisa scelta imprenditoriale basata sulla ricerca di nuove tecnologie produttive, sullo sviluppo e l'innovazione dei prodotti, con l'ottenimento di brevetti internazionali su prodotti esclusivi mirati alla versatilità ed alla sicurezza.

La politica aziendale METALSISTEM consente di presentare alla propria clientela costi contenuti rispetto alla qualità del prodotto offerto, celerità di consegna ed assistenza diretta.

Le numerose linee di prodotto sono pensate e progettate direttamente dal proprio Centro Studi e Ricerche, così come i macchinari e le attrez-

zature necessarie alla loro produzione. L'utilizzo di macchine per la profilatura ad alto livello di automatizzazione hanno permesso a METALSISTEM di raggiungere un livello di produttività tra i più elevati al mondo. Severi test e prove di laboratorio controllano le materie prime utilizzate ed il prodotto finale, permettendo di migliorarne continuamente l'efficienza e la qualità.

Tutti i prodotti hanno elevate caratteristiche strutturali ed assicurano un elevato standard di qualità, riconosciuto e certificato dai più importanti organi di controllo europei quali il TÜV Product Service tedesco, l'Ö-NORM austriaca, l'I.S.P.E.S.L. di Roma, l'ACAI/CISI (Associazione Costruttori Acciaio Italiani - Sezione Costruttori Italiani di Scaffalature Industriali) della quale METALSISTEM S.p.A. fa parte, ed altri. Il sistema di qualità aziendale ISO 9001 è certificato dall'Ente IGQ, Istituto Italiano di Garanzia della Qualità per i prodotti metallurgici.

Il Gruppo METALSISTEM, con un fatturato annuo superiore ai 260 Milioni di Euro, si estende su un'area complessiva di 230.000 m², 125.000 dei quali adibiti alla produzione e, con le proprie consociate commerciali, distribuite sul territorio nazionale e nei principali paesi del mondo, è in grado di soddisfare al meglio le esigenze e le richieste di ogni singola realtà locale.

La totale fiducia riposta nel Gruppo METALSISTEM dai suoi rivenditori e dalle sue consociate in Italia e nel mondo è la miglior prova della qualità ed affidabilità del prodotto METALSISTEM.



NORMATIVE DI RIFERIMENTO

Regole fisse generali:

Il corretto utilizzo del prodotto, sia sotto il punto di vista tecnico che estetico, qualifica sia il produttore che il cliente. METALSISTEM raccomanda perciò alla propria clientela la massima professionalità ed un utilizzo conforme alle norme e alle caratteristiche espresse nel prospetto. I progetti ed i montaggi devono essere quindi eseguiti da personale esperto e qualificato. METALSISTEM declina ogni responsabilità per uso improprio o non specificatamente autorizzato del prodotto.

Pavimentazioni

Prima d'ogni installazione deve essere accertata l'adeguata consistenza dei solai o delle pavimentazioni: i dati necessari per tale valutazione devono essere forniti dal committente finale.

Assemblaggio

L'assemblaggio della scaffalatura deve essere eseguito da personale specializzato secondo gli schemi e le indicazioni riportate nel manuale tecnico (Doc. MT10) e secondo le relative istruzioni di montaggio (ISTM-031).

Allineamento dello scaffale

Dopo il montaggio è necessario allineare la scaffalatura nel senso della profondità e della lunghezza. Lo spostamento dalla verticale non dovrà superare H/350, con un valore massimo di ± 10 mm, dove H è l'altezza dei montanti espressa in mm. Per una più dettagliata spiegazione delle tolleranze di montaggio, fare riferimento al "MUM03 Manuale d'uso e manutenzione scaffalatura leggera".

Cartelli di portata

Devono essere fissati in un punto visibile ed indicare la serie, l'anno di costruzione, la portata (con carichi uniformemente distribuiti) delle spalle, del piano a grata o del piano completo, l'unità di carico, la quota del primo livello e il numero di livelli. Ogni singola configurazione deve riportare il cartello di portata con le relative specifiche.



Sicurezza standard dello scaffale

Non si possono realizzare strutture con:

- altezza spalle superiore a 3 m;
- altezza spalle superiore a 5 volte la profondità della spalla con scaffale monofronte;
- interasse fra i livelli superiore a 900 mm.

Per rapporti altezza/profondità spalla maggiori di 5 è necessario un collegamento sul piano della

spalla con fissaggi a muro o equivalenti. Il fissaggio a muro è vincolato alla verifica di resistenza dello stesso. In zona dichiarata sismica è vietato ogni tipo di fissaggio a muro o equivalente. Qualora la scaffalatura SuperInox sia soggetta al rischio d'urto da parte dei mezzi di movimentazione, gli scaffali devono essere corredati delle protezioni (vedi accessori portapallet).

Modalità di carico

Le strutture SUPERINOX sono destinate ad operazioni di picking manuale; non è quindi previsto l'immagazzinaggio con carrelli elevatori o transpallets lungo i corridoi. METALSISTEM declina ogni responsabilità per un uso improprio o non specificatamente autorizzato dello scaffale e dei suoi accessori.

Norme di riferimento

Le norme di riferimento del calcolo teorico sono:

- ACIAI-CISI testo unico del 15/06/2004: "Norma tecnica per le scaffalature leggere";
- ACIAI-CISI testo unico del 26/02/2004: "Regolamento di autoqualificazione";
- C.N.R. 10011/97: "Costruzioni di acciaio: istruzioni per il calcolo, il collaudo e la manutenzione";
- C.N.R. 10022/88: "Profilati formati a freddo: istruzioni per l'impiego nelle costruzioni";
- riferimenti all'EUROCODICE 3 utilizzando coefficienti di calcolo proposti dalle raccomandazioni FEM;
- riferimenti all'EUROCODICE 1 parte 1 e parte 3 utilizzando coefficienti di calcolo proposti dalle raccomandazioni FEM 10.2.06 "The design of hand loaded static steel shelving system".

Le norme di riferimento per i materiali sono:

- UNI EN 1088-2: "Acciai inossidabili";
- Condizioni tecniche di fornitura delle lamiere e dei nastri per impieghi generali";
- UNI EN 10204: certificato di collaudo "3.1" per acciaio ad alta resistenza.

Strumenti di calcolo

L'analisi dello stato di sollecitazione è stata eseguita agli elementi finiti con i programmi ANSYS e CMP ITRACKS.

Portate delle spalle

La portata delle spalle è stata calcolata in funzione di 2 configurazioni, una con il primo livello a terra sempre presente, ed una con tutti i livelli equidistanti compreso il primo. Una volta definita la tipologia di campata, la portata è calcolata in funzione dell'interpiano tra i piani. Per strutture con altezza fino a 3 mt, con minimo 2 livelli di carico con interpiano massimo di 900 mm, la connessione brevettata METALSISTEM permette di autostabilizzare la scaffalatura senza l'introduzione di sistemi di controventatura, che peraltro possono essere richiesti per utilizzi particolari.

Portate dei piani

La portata dei piani è stata calcolata nel rispetto delle seguenti condizioni:

- carico uniformemente distribuito;
- tensione ammissibile per il materiale utilizzato;
- freccia limite di 1/200 della lunghezza del corrente/rompitratte.

Applicazioni fuori standard

Per qualsiasi soluzione e/o componente non standard DEVE essere INTERPELLATO L'UFFICIO TECNICO METALSISTEM, tramite richiesta di dimensionamento e verifica inoltrata in forma scritta.

Ambiente di installazione e uso del prodotto

Le portate calcolate e la finitura dei materiali impiegati, presuppongono un utilizzo della scaffalatura in un ambiente non eccessivamente aggressivo e con una regolare pulizia dei componenti. L'utilizzo in ambiente non idoneo fa decadere la garanzia sulle finiture superficiali. Per quanto riguarda il normale utilizzo della scaffalatura e le verifiche periodiche degli elementi che la costituiscono si prega di consultare il "MUM03 Manuale d'uso e manutenzione scaffalatura leggera".

Controlli

La materia prima utilizzata è sottoposta a continui controlli in accettazione da parte del Controllo Qualità interno aziendale. Vengono verificate le caratteristiche meccaniche dell'acciaio (snervamento, rottura e allungamento), dimensionali (spessore e sviluppo) e superficiali (assenza di difetti, uniformità e resistenza del rivestimento). L'Azienda è dotata di un proprio laboratorio interno in grado di eseguire prove a trazione (c.a. 1000 all'anno) e verifiche metrologiche con attrezzature certificate SIT (Servizio di Taratura in Italia). Prove di corrosione in nebbia salina, macrografie o quant'altro vengono richieste a laboratori esterni. I controlli sul prodotto, effettuati internamente a fine ciclo ed esternamente dagli Enti certificatori di prodotto TÜV e di sistema IGQ, garantiscono la costanza qualitativa degli articoli venduti. METALSISTEM S.p.A. si riserva la facoltà di apportare in ogni momento quelle modifiche che a suo giudizio riterrà opportune. Dati, caratteristiche e dimensioni, riportati in questo manuale, s'intendono indicativi.

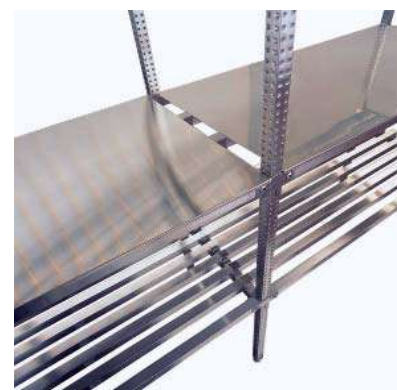
Definizioni e acronimi:

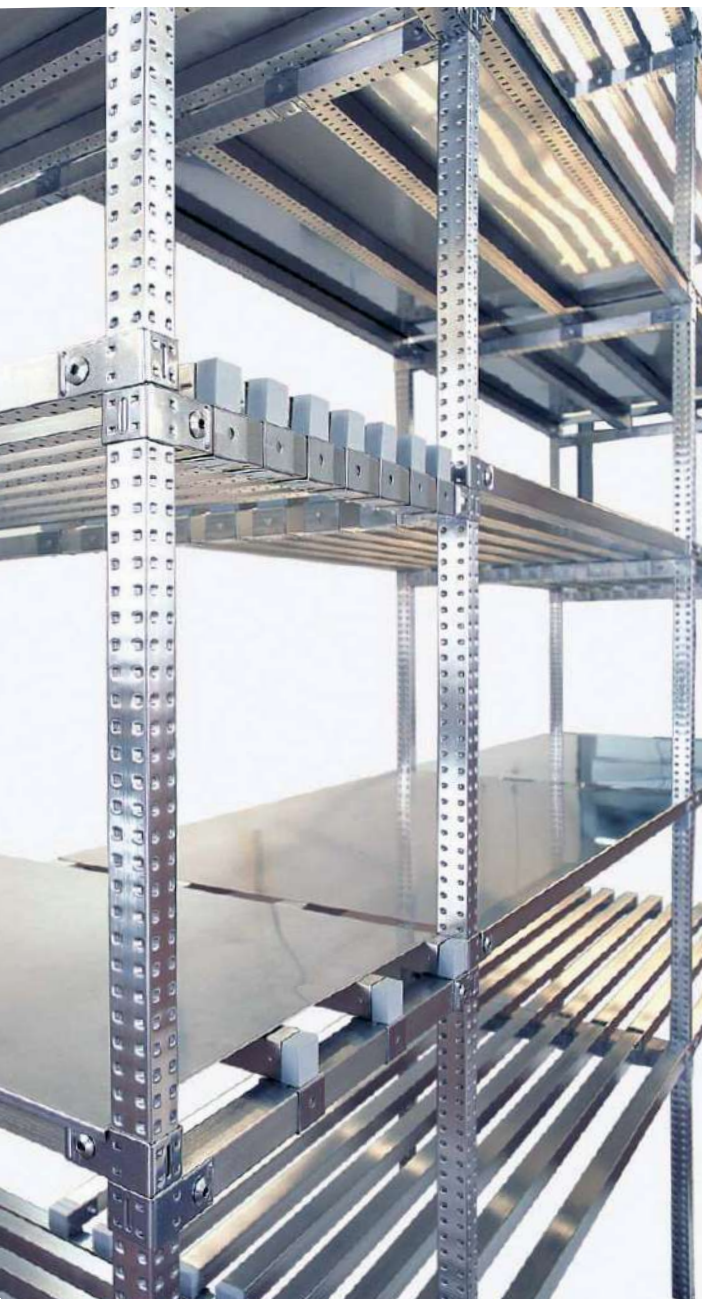
Campata

È il vano costituito dallo spazio fra due spalle, che viene suddiviso dai ripiani e dai vari accessori. L'utilizzo della campata da un solo lato definisce una campata monofronte, l'utilizzo dai due lati definisce la campata bifronte.

Filare

È la successione di più campate.





La scaffalatura in acciaio inossidabile **SUPERINOX** è la risposta concreta alle attuali esigenze di igiene e inalterabilità nel tempo richieste dal mercato nei settori alimentare, farmaceutico e chimico.

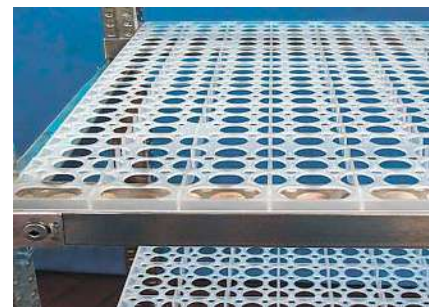
In particolare può essere utilizzata per lo stoccaggio in celle frigorifere, cucine per comunità e ristoranti, laboratori farmaceutici, industrie alimentari, laboratori e industrie di prodotti chimici e corrosivi, arredamenti, ecc.

SUPERINOX si adatta a qualsiasi dimensione ed esigenza attraverso piani interi o piani a grata che evitano condensa o stagnazione di umidità.

I montanti sono perfettamente chiusi lungo tutta l'altezza e presentano bugnature a passo di 16,5 mm per l'aggancio delle traversine e dei correnti.

Traversine, correnti e rompitratta hanno invece bugnature aperte sul lato inferiore per garantire una perfetta lavabilità ed igienizzazione della struttura.

Sono disponibili anche numerosi accessori per appesi, piedini regolabili in acciaio e polipropilene, tappi di chiusura in plastica alimentare, correnti rinforzati per zone d'angolo, pianetti in polipropilene alimentare di colore bianco, ecc.



- **Estrema facilità di montaggio** e adattabilità agli ambienti attraverso piani ad angolo, permettono lo sfruttamento ottimale degli spazi disponibili.
- **Le varie misure standard** per montanti, traversine e correnti garantiscono la realizzazione di numerose configurazioni geometriche.
- **Il posizionamento verticale** dei piani è regolabile con un passo minimo di 16,5 mm.
- **La portata delle spalle** può arrivare fino a 2500 daN e la portata del piano può arrivare fino a 300 daN, con carico uniformemente distribuito.



IL PRODOTTO

La serie SUPERINOX nasce inizialmente dall'esigenza del mercato di un prodotto specifico per il settore alimentare ed alberghiero. Partendo da questa esigenza si è dato vita ad un prodotto che ottimizza il materiale ed esalta il design, e le cui applicazioni si sono ben presto ampliate a molteplici settori.

Grazie infatti alla nobile materia prima utilizzata ed alla versatilità del prodotto stesso, la serie SUPERINOX si sviluppa oggi in diversi settori commerciali, soddisfacendo anche la clientela più esigente:

- scaffalature e strutture per il settore alimentare;
- scaffalatura espositiva commerciale & soluzioni di shopfitting;
- concept d'arredo esclusivo - soluzioni versatili dal design innovativo, per il living moderno;
- arredamento per ambienti "contract" - settore alberghiero, aree wellness, centri fitness, spogliatoi, ecc.;
- costruzioni creative.

Sicurezza e qualità del prodotto, obiettivi primari di METALSISTEM, sono state riconosciute dal TÜV PRODUCT SERVICE di Monaco di Baviera, uno tra i più importanti organi di controllo per "la sicurezza e la qualità del prodotto" in Europa.



SCAFFALATURE E STRUTTURE PER IL SETTORE ALIMENTARE

La collocazione del prodotto SUPERINOX vede il suo ambiente naturale nei settori dello stoccaggio e trasformazione alimentare e nei laboratori chimici, dove la qualità dell'acciaio è indispensabile.

Le strutture di base per questi settori sono scaffalature, banchi lavoro, armadi e mobili.

Spalle

Le spalle o fianchi sono realizzate mediante una coppia di montanti provvisti di tappo superiore e piedini regolabili. I montanti sono collegati fra loro mediante traversine che ne definiscono la profondità e sono disponibili in due spessori per soddisfare livelli di prestazione diversi.

Sono disponibili due versioni di piedino regolabile, una versione in acciaio inox per le grandi portate ed una in polipropilene (PP).

Le bugne del montante e quindi la regolazione dei piani ha un passo di 16.5mm.

Le altezze definite standard sono 850mm, 2000mm, 2500mm.

In questo prospetto proponiamo una versione base di spalle provviste di traversina di terra; la portata delle spalle è definita esclusivamente per un interasse fra i livelli (compreso terra) inferiore a 400mm.

Spalla 32/4 portata massima 1400 daN
interasse livelli max 400mm

Spalla 32/1 portata massima 1100 daN
interasse livelli max 400mm

nea più piani nelle campate si utilizzano delle semifascette che permettono un aggancio contemporaneo.

Ripiani

Per agevolare le operazioni di conteggio degli articoli si sono creati dei macrocodici commerciali che raggruppano i componenti per i vari nodi costruttivi.

Ogni ripiano richiede le traversine di sostegno corrispondenti: nelle spalle di testa si deve prevedere la traversina "finale", mentre per posizioni centrali, dove i ripiani condividono la stessa traversina bisogna prevedere la versione "intermedia".

Maggiori dettagli e personalizzazioni costruttive sono riscontrabili nel Manuale tecnico SUPERINOX (MT10).

Il ripiano a **GRATA** è costituito da una sequenza di rompitratta disposti in profondità ad una distanza di 33mm. I rompitratta poggiano sulle traversine della spalla e vengono mantenuti in posizione da dei supporti ad incastro. Una serie di accessori rifinisce le testate e le giunture intermedie dei piani.

Per la composizione utilizzare:

- Traversina finale e/o intermedia per piano a grata
- Piano a grata

I piani in **PLASTICA** sono in poliammide, perforati, idoneo per l'uso alimentare, ed hanno una larghezza fissa di 300mm; questi poggiano su una coppia correnti.

Per la composizione utilizzare:

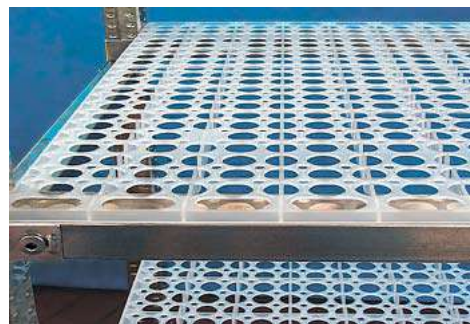
- Traversina finale e/o intermedia per piano in plastica
- Piano in plastica

I piani inox **LISCI** sono costituiti da fogli inox ribordati che si poggiano su una combinazione di correnti e uno o più rompitratta, a seconda della portata richiesta.

Per la composizione utilizzare:

- Traversina finale e/o intermedia per piano liscio
- Piano liscio

Tutto il materiale viene fornito smontato.



Maggiori dettagli e personalizzazioni sono ricavabili dal Manuale tecnico SUPERINOX (MT10).

Campate

La campata si definisce come lo spazio fra due spalle ed è la zona di attrezzaggio della scaffalatura.

Un ripiano richiede la presenza di correnti e traversine che costituiscono il telaio base per l'attrezzaggio.

I correnti vengono fissati ai montanti mediante delle fascette avvolgenti e bloccati mediante una vite M8 con tassello; per mantenere in li-



Scaffalatura per lo stoccaggio di alimentari



Isola Gastronomia in un centro commerciale



SCAFFALATURA ESPOSITIVA COMMERCIALE & SHOPFITTING

La versatilità e il particolare design del prodotto SUPERINOX sono apprezzati anche nel settore commerciale, dove la modalità di esposizione della merce è fondamentale per catturare l'attenzione del cliente. A questo scopo è stata messa a punto una linea di prodotto specifica che si avvale di un sistema unico di regolazione e inclinazione dei piani.

Lo scheletro di base è costituito da una particolare spalla monofronte e/o bifrante dove il montante frontale viene calandrato. Con l'aggiunta dei correnti superiori ed inferiori si ottiene la forma base della struttura espositiva. A questa si può aggiungere una vasta gamma di ripiani attrezzati in modi diversi per soddisfare le specifiche richieste espositive.

Le terminazioni superiori delle spalle possono essere attrezzate per sostenere insegne e pannelli pubblicitari.

Spalle

Le spalle o fianchi sono realizzate mediante l'accoppiamento di un montante verticale posteriore e un montante calandrato frontale che ne definisce la caratteristica forma a "K", consentendo così una maggiore visibilità della merce. Nella spalla bifrante il montante verticale lineare è in centro e condiviso fra i due versanti espositivi.

Sul montante verticale è presente un piedino per la regolazione dell'altezza.

La dimensione della spalla monofronte è di 2070mm in altezza e di 480mm in profon-

dità mentre per la spalla bifrante la dimensione è 2070x910mm.

La portata massima consentita per una campata è di 300daN.

I codici commerciali prevedono tutti i componenti necessari per la costruzione della spalla

Ripiani

La vasta gamma di ripiani agganciabili permette soluzioni espositive mirate a seconda delle esigenze e la possibilità di diversificare le profondità. Di base vengono riprese le soluzioni standard della scaffalatura (grata, liscio e plastica) con l'aggiunta di un sistema a gravità e di un piano in legno.

Le dimensioni disponibili sono: profondità nominale 390mm, 520mm e 700mm, lunghezza nominale 900mm, 1200mm e 1500mm.

La regolazione dei piani avviene riposizionando i blocchetti di fermo; spostando il posteriore si definisce l'altezza e il fulcro di rotazione, il bloccetto frontale ne definisce l'inclinazione. Il montante ha una bugnatura di regolazione a passo 16.5mm, quindi un'attenta distribuzione dei livelli permette il massimo sfruttamento del display frontale.

La portata massima consentita per un ripiano è di 75daN, con carico uniformemente distribuito.

Per quanto riguarda piani in plastica, tubolari a grata inox e foglio liscio inox ribordato la configurazione base è costituita da un telaio rettangolare. Il ripiano a rullini ha la peculiarità di consentire una presenza continua del prodotto frontalmente, con un notevole beneficio espositivo e non solo: le normali operazioni di riposizionamento merce infatti non sono più necessarie.

Il numero delle guide a rullini va definito in funzione delle dimensioni delle confezioni che devono essere collocate.

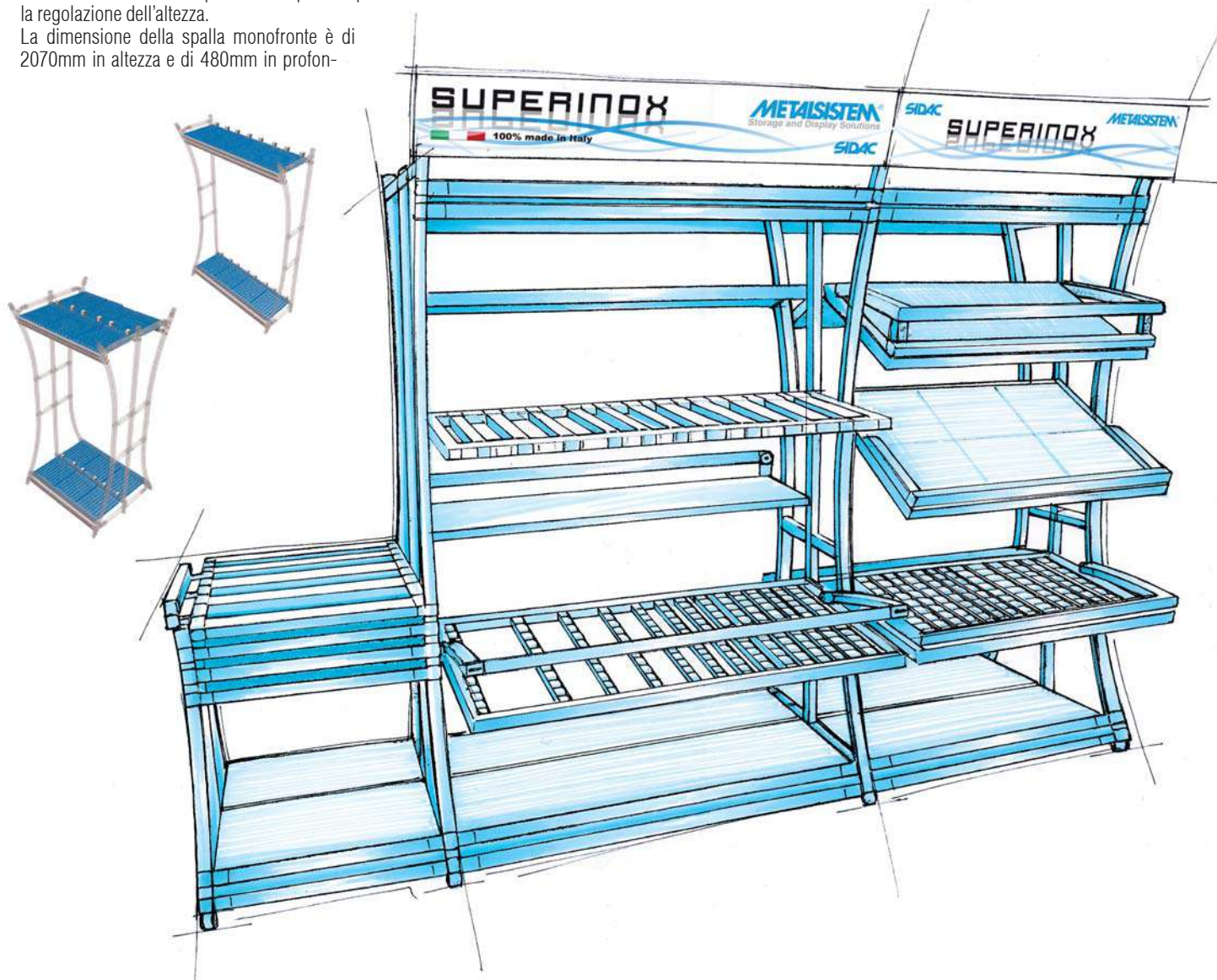
I piani in legno da 30mm di spessore, sono in MDF impiallacciato acero. La qualità e la consistenza dei materiali usati danno una ottima soluzione espositiva.

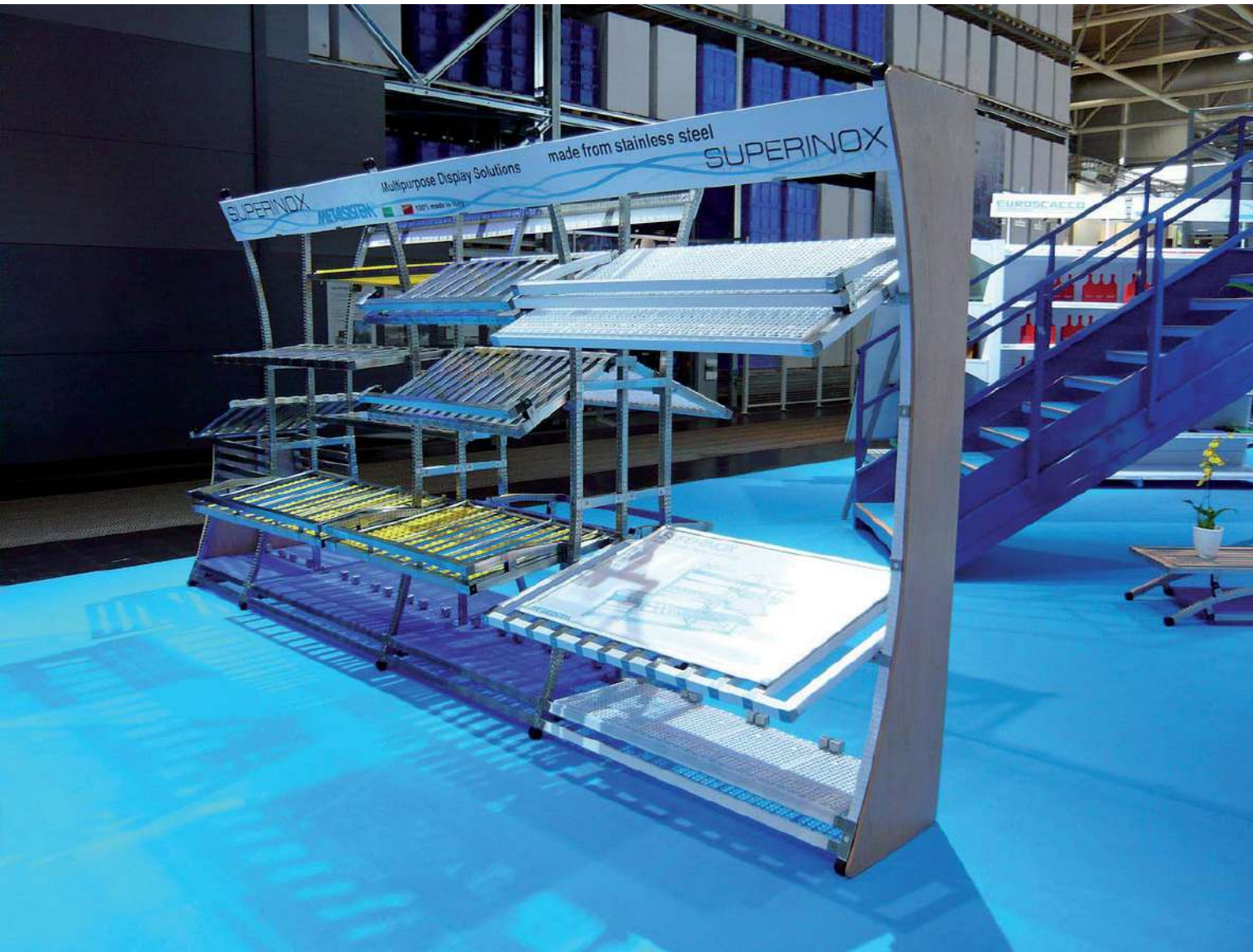
Per la definizione di quantitativi e costi su finiture personalizzate è necessario contattare l'ufficio commerciale.

Maggiori dettagli e personalizzazioni costruttive sono riscontrabili nel Manuale tecnico Superinox (MT10).

Tutto il materiale viene fornito smontato.

Gli imballi minimi di acquisto sono definiti nelle condizioni commerciali concordate.







Alcuni esempi di scaffalatura espositiva commerciale e soluzioni innovative di shopfitting





Igienico, antigraffio e antimacchia, con la sua elevata resistenza strutturale l'acciaio inossidabile offre la massima qualità per tutti i settori alimentari, dalla piccola alla grande distribuzione. METALSISTEM propone una linea prodotti specifica per ogni esigenza espositiva, dai piccoli espositori inclinabili su ruote alle strutture modulari delle isole primizie.

Il design è stato studiato per valorizzare al meglio il prodotto esposto, e per arredare in maniera elegante e funzionale gli spazi di vendita.

Isola primizie Bancarella mobile

L'isola primizie è disponibile in tre diverse lunghezze standard: 900, 1200 e 1500 mm.

Pratico nell'utilizzo ed agevole nello spostamento, questo espositore è facilmente posizionabile grazie alle quattro ruote gommate piroettanti (di cui due equipaggiate di freno) di diametro 100 mm e superficie di scorrimento in poliuretano.

L'espositore presenta tre livelli di piani pensati per le diverse esigenze di esposizione e scorta:

- il primo livello può essere utilizzato per la scorta. Risulta comodo ed adattabile a qualsiasi dimensione di cassette o contenitori porta frutta e verdura;

- quella con ripiani formati da tubolari inox disposti longitudinalmente con finitura superiore liscia;
- quella con ripiani forati in polipropilene blu con appoggio praticamente continuo.

Isola primizie Bancarella fissa

Costituita da una struttura resistente e allo stesso tempo lineare ed elegante, consente un'ottima visibilità alla merce esposta.

Anche la bancarella fissa è stata studiata con tre livelli di piani, adatti a qualsiasi dimensione di cassette o contenitori porta frutta e verdura:

- il primo livello, come nella bancarella mobile, può essere utilizzato come scorta;
- il livello intermedio, inclinato rispetto all'orizzontale di 17° e dotato di barriera anticaduta, consente una ottima visibilità ai prodotti esposti;
- il livello più alto, inclinabile rispetto all'orizzontale di 6° o di 27° è dotato di barriera anticaduta.

Espositore inclinabile

La struttura portante è montata su un carrello posto alla base, con quattro ruote gommate piroettanti (di cui 2 dotate di freno), per facilitarne la movimentazione tra le aree di vendita e le



Bancarella fissa



Espositore inclinabile



Bancarella mobile

- il livello intermedio, inclinato e dotato di fermo anticaduta per la merce, conferisce un'ottima visibilità ai prodotti esposti;
- il livello più alto offre un ulteriore spazio di esposizione.

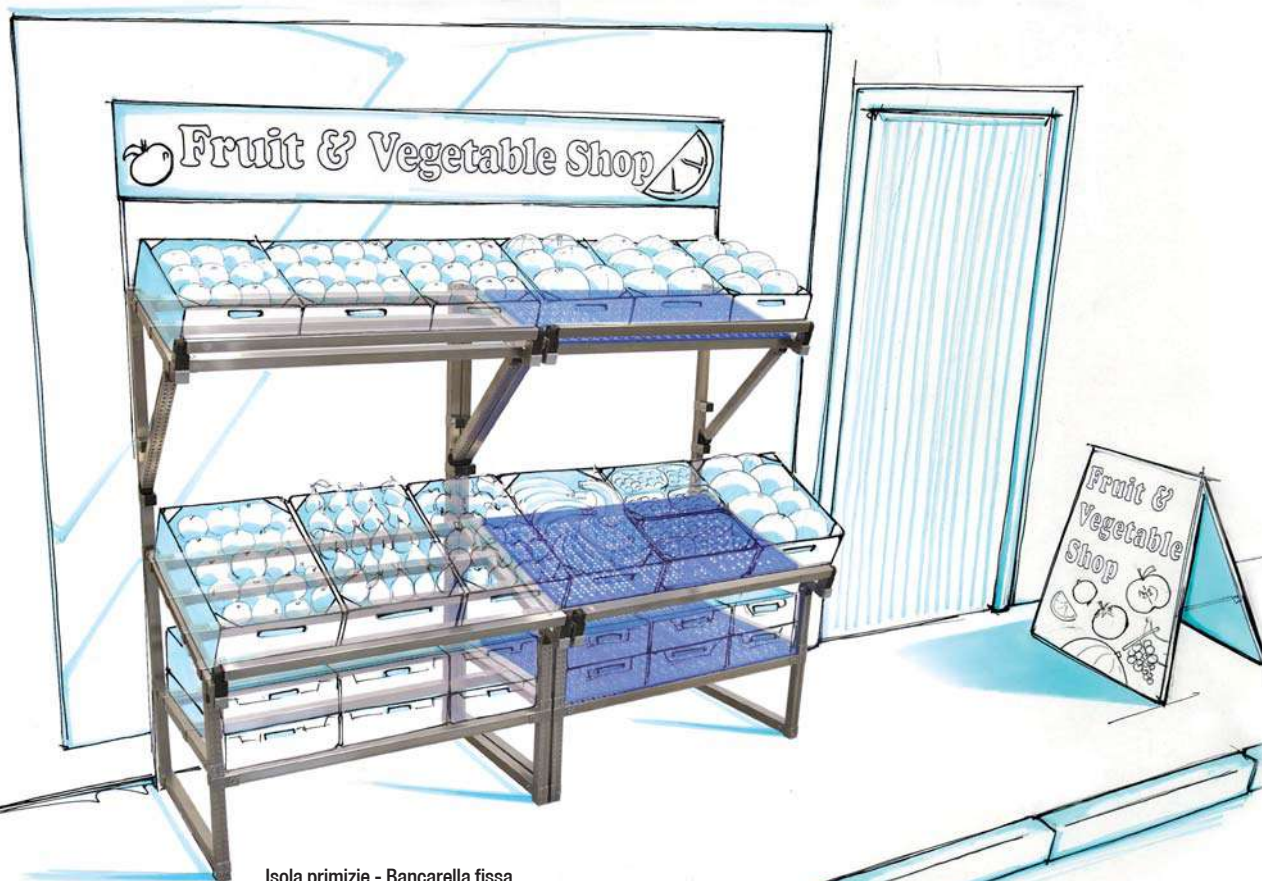
I piani di appoggio vengono proposti in due versioni:

zone di rifornimento o lavorazione.

Il piano del carrello costituisce una zona di carico a scorta, di veloce utilizzo. Il piano espositivo è dotato di un fermo anticaduta alla base ed è regolabile in tre posizioni diverse, oppure può venire completamente ripiegato sul telaio di base, riducendo al minimo lo spazio occupato una volta riposto.

La bancarella è disponibile in versione singola o doppia.

Il piano inclinato della bancarella doppia è provvisto di due supporti intermedi liberamente posizionabili ed adattabili a qualsiasi dimensione di cassette o contenitore portafrutta o portaverdura.



Isola primizie - Bancarella fissa

Bancarelle promozionali

Sono proposte in due versioni: con piano di appoggio a grata inox oppure in polipropilene. Entrambe le tipologie costituiscono la risposta ottimale per mettere in risalto i prodotti all'interno del punto vendita. Il piano di appoggio si trova a circa 500 mm da terra, le spondine sono alte 300 mm, mentre la capacità di stoccaggio è di circa 310 litri. Tutto ciò permette un facile utilizzo ed un'agevole collocazione delle merci.



ESPOSITORI E SCAFFALATURA PER VINI

can *Tinotta*

Struttura a rastrelliera per lo stoccaggio delle bottiglie di vino. Si tratta di un elemento particolarmente originale, grazie ai suoi fianchi a goccia e al peculiare metodo di posizionamento delle bottiglie. Alla base si trova una vasca semicilindrica in acciaio verniciato per offrire ulteriore spazio d'appoggio per confezioni o materiale d'imballo. Disponibile in tre diverse colorazioni: verde, bianca e rossa.



Scaffale porta vino



Piano portavini

Il piano si compone di una griglia di supporti che permette la collocazione di 9 bottiglie di vino da 750ml: una soluzione semplice e lineare resa allo stesso tempo elegante grazie alla materia prima utilizzata per il suo contesto, l'acciaio inox.

È inoltre possibile variare l'inclinazione del piano dando così maggior visibilità alle bottiglie riposte.

vedo *Bacco*



Espositore per vini



Elegante espositore per vini realizzato combinando acciaio inox e legno. L'inclinazione base di 11°, regolabile fino a 24° mediante lo spostamento del supporto centrale, permette una ottima disposizione delle 10 bottiglie da 750 ml.

pro *Bacco*



Cantina per vini

Piccola cantina dal design raffinato ed elegante. Il sistema si ottiene partendo dall'espositore da piano per poi aggiungere elementi modulari sovrapponibili, che possono ospitare fino a 100 bottiglie. L'ultimo livello può essere inclinato grazie al supporto centrale, per una miglior visibilità delle bottiglie esposte.

Sono disponibili due versioni: una completamente in acciaio inox e l'altra con i traversi in legno.



pro *Teo*



Espositore multifunzionale

Struttura espositiva multifunzionale per libri, CD, DVD ecc. Le due barre di supporto sono munite di un meccanismo rotante che permette la regolazione della distanza fra gli appoggi.

Inoltre, allentando la fascetta, si può elevare il secondo appoggio per disporre il prodotto in modo alternativo.

media *Tino*



Porta CD/DVD

Espositore per il collocamento di CD e DVD ma utilizzabile anche come scaffale per libri. I suoi sette livelli contengono fino a 84 supporti di spessore standard (10,5 mm) oppure 126 in versione slim (7 mm).

Ogni piano è costituito da due barrette: quella superiore può essere regolata in altezza in funzione del tipo di supporto o libro che deve ospitare.

do re *Mitico*



Struttura per il posizionamento di libri e CD/DVD. Le 5 mensole colorate, smontabili e riposizionabili, possono accogliere fino a 15 supporti multimediali ognuna. Il collocamento dei libri è previsto con dorso laterale permettendo una particolare ed efficiente esposizione. Il contenitore circolare alla base può essere ruotato ridefinendo un design sempre nuovo.

porta *Delia*



Porta depliant

Porta depliant in acciaio inox: un modo raffinato per presentare cataloghi, brochure e materiale informativo.

Le sue linee appena curvate ne fanno una struttura, dallo sviluppo verticale, leggera e modulare. È attrezzata inoltre con pomoli per accogliere borse.

pa *Lucio*



Supporto per segnaletica

Struttura autoportante per interno ed esterno, studiata per pannelli segnaletici. Questi possono avere uno spessore massimo di 6 mm e si serrano a "pinza" sull'apposito supporto. Sostituendo la vite di serraggio è possibile ospitare pannelli di spessore maggiore.

do re mi *Lybra*



Libreria modulare



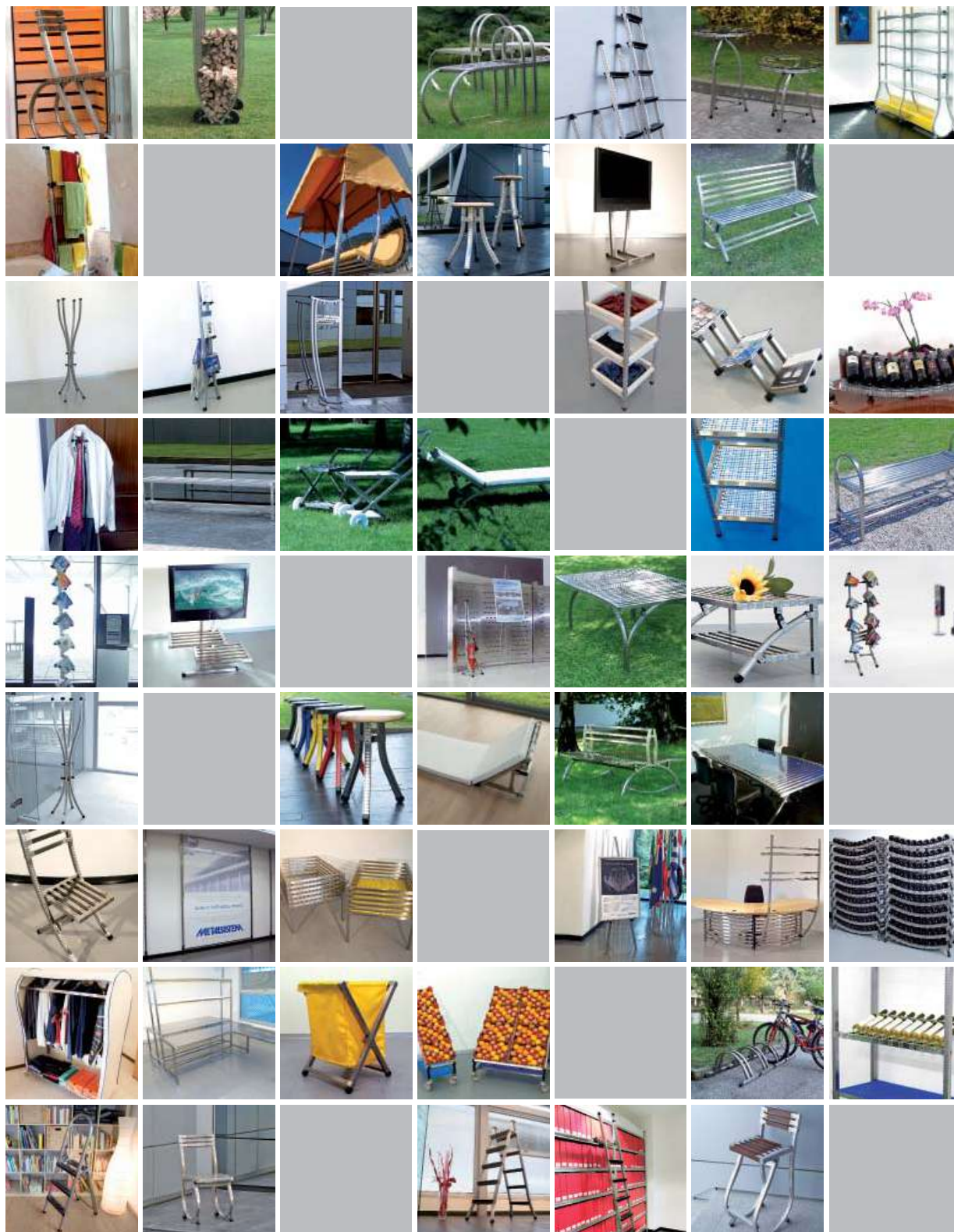
Sistema di librerie modulari, dal design fresco, accattivante e innovativo. La libreria è attrezzata con 5 livelli di piani inarcati e di un contenitore alla base di forma circolare dotato di fessure adibite al posizionamento di CD-DVD. I ripiani, la base e i fianchi della spalla sono in acciaio verniciato e sono disponibili in varie colorazioni.

Inoltre, la base può essere ruotata su sé stessa per permettere diverse configurazioni.

La peculiarità della libreria sta nella spalla, realizzata da un unico elemento calandrato a forma di goccia che rende questa libreria elegante e adatta ad ogni contesto, conferendo allo stesso tempo una sfumatura "hi-tech" all'ambiente stesso.

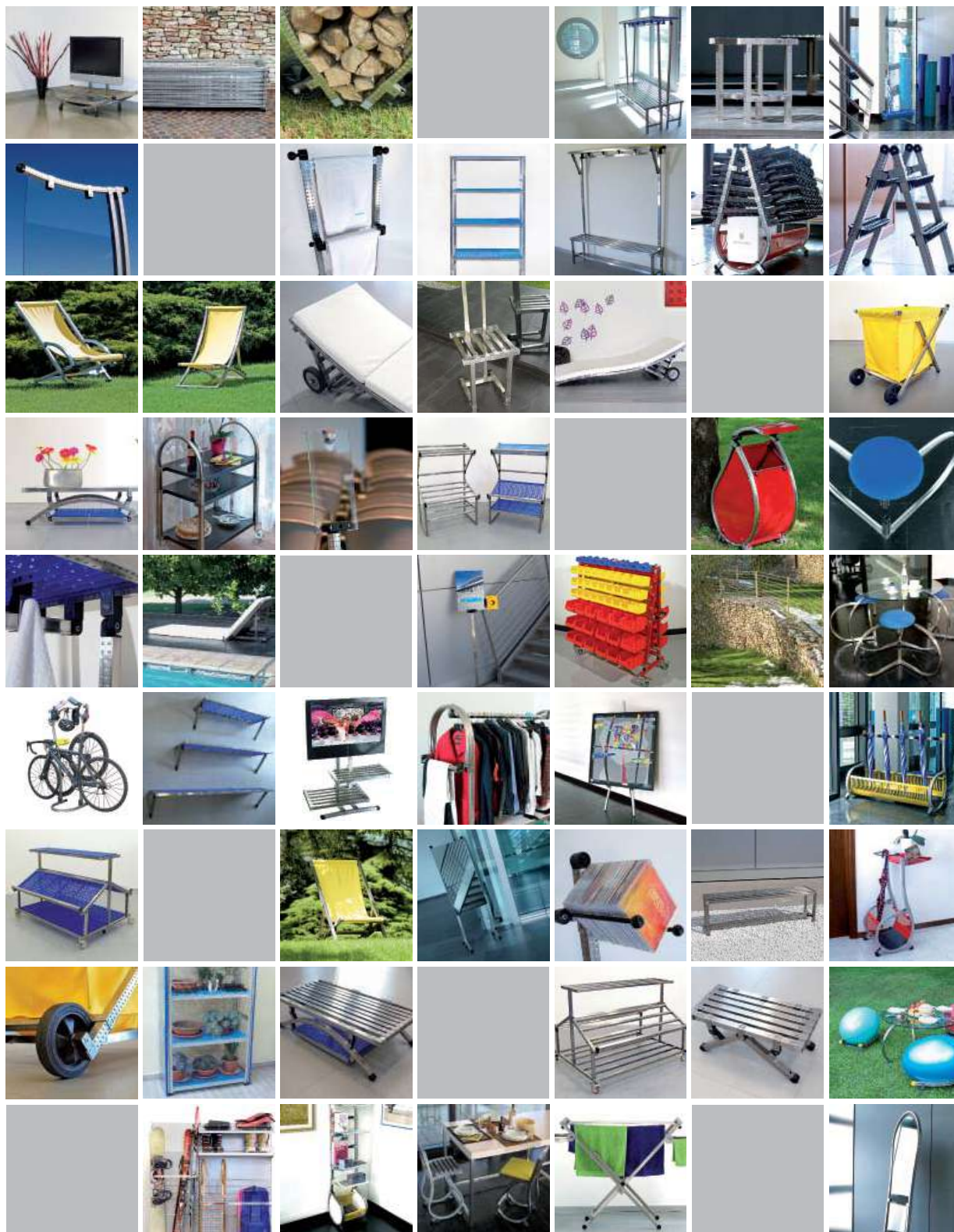
CONCEPT D'ARREDO ESCLUSIVO - SOLUZIONI VERSATILI PER IL LIVING MODERNO

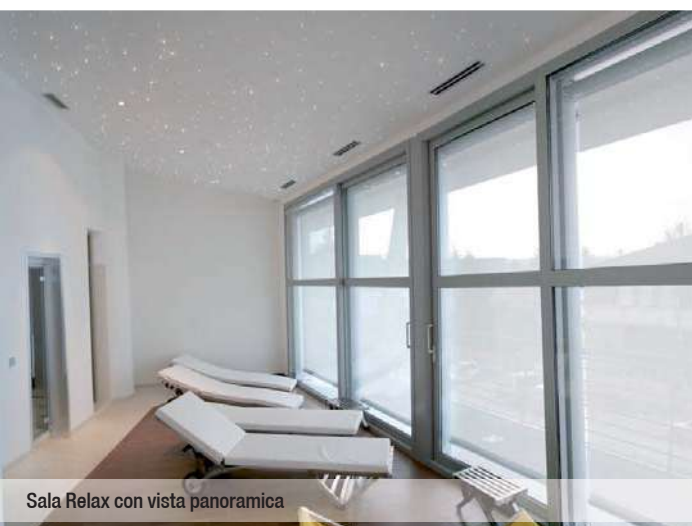
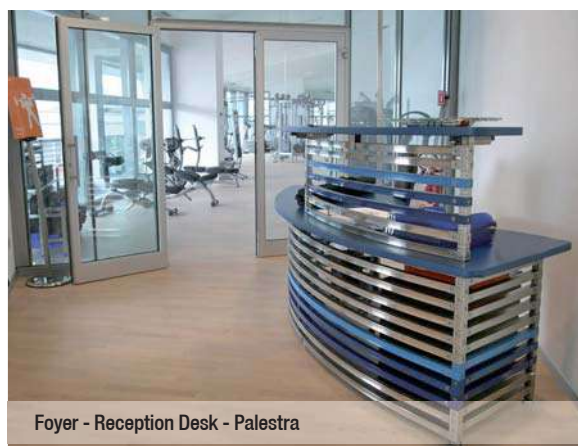
Il prodotto SUPERINOX è un prodotto assolutamente versatile, modulare, in grado di esaltare la creatività grazie ai diversi utilizzi ai quali si presta. METALSISTEM, con la serie SUPERINOX, propone soluzioni innovative e particolari: un concept d'arredo esclusivo, dal design accattivante, che si colloca facilmente in ogni ambiente. Dall'abitazione al giardino, dalla cantina al guardaroba, dall'officina al negozio, le soluzioni proposte in acciaio inox sono inalterabili nel tempo ed ideali per l'utilizzo sia indoor che outdoor.



SUPERINOX... l'evoluzione di un prodotto concettualmente dinamico. Soluzioni flessibili e versatili che rispettano ambiente e natura.

Lo sviluppo di nuovi prodotti è in continua evoluzione. Consultare la documentazione commerciale e i prospetti dedicati per verificare nel dettaglio i prodotti proposti.





ARREDAMENTO PER AMBIENTE "CONTRACT"

Il prodotto SUPERINOX, grazie alla nobile materia prima utilizzata, è perfettamente idoneo a tutti gli ambienti in cui è indispensabile un alto livello di pulizia ed igiene, come ad esempio: centri fitness, aree wellness, spogliatoi, ed in generale tutto il settore della ristorazione e delle strutture alberghiere.

Elegantemente discreto, SUPERINOX è ideale per esaltare l'identità degli ambienti e dello stile nell'abitare.



Porta asciugamano



Appendiabiti



Quinta divisoria vetro



Display

COSTRUZIONI CREATIVE

Grazie al profilo chiuso del montante, la serie SUPERINOX si presta a molteplici soluzioni creative nell'ambiente indoor e outdoor. Soluzioni che permettono numerose configurazioni geometriche che sono nel contempo solide, pratiche, eleganti.



Barriera Modulare Anticaduta



Tavolo Curvo - Un tocco di originalità per i momenti conviviali



Espositori per mostra fotografica in piazza Duomo Trento



Espositore Parabolico per la pubblicazione d'eventi - Festival di Danza



Parete divisoria attrezzata



Parapetto acciaio INOX su muro in pietra

Per agevolare l'utilizzo del prodotto SUPERINOX in soluzioni creative e personalizzate, è disponibile un'attrezzatura per la foratura di testata dei profili montanti e correnti, che sono disponibili in barre da 5 metri, assieme ad una vasta gamma di accessori e collegamenti metallici e plastici.

Consultare il catalogo tecnico SUPERINOX (Codice Doc. ITA029METALS) per verificare nel dettaglio tutti i componenti disponibili.

A seguire alcuni dei tanti componenti in plastica ed acciaio per la creazione e l'assemblaggio di strutture SUPERINOX:



METALSISTEM S.p.A. declina ogni responsabilità per un uso improprio o non specificatamente autorizzato del prodotto e dei suoi accessori e raccomanda perciò massima professionalità nell'utilizzo.



Scultura artistica natalizia



Gradinata ingresso



Insegna pubblicitaria



Ariella per ricovero frutta e verdura nei periodi invernali



Telaio per serra



Filare parapetto perimetrale

Tratti fluidi ed accattivanti per soluzioni che resistono ... al tempo e nel tempo.



Serra



Winter Garden dal design futuristico



Delimitazione di spazi in un uliveto



SUPERINOX si presta a molteplici soluzioni espositive che sono nel contempo eleganti e funzionali, valorizzando al massimo i prodotti in mostra.



Stand fieristico



Espositore - vetrinetta



26

Contenitore su ruote



Carrello Porta TV



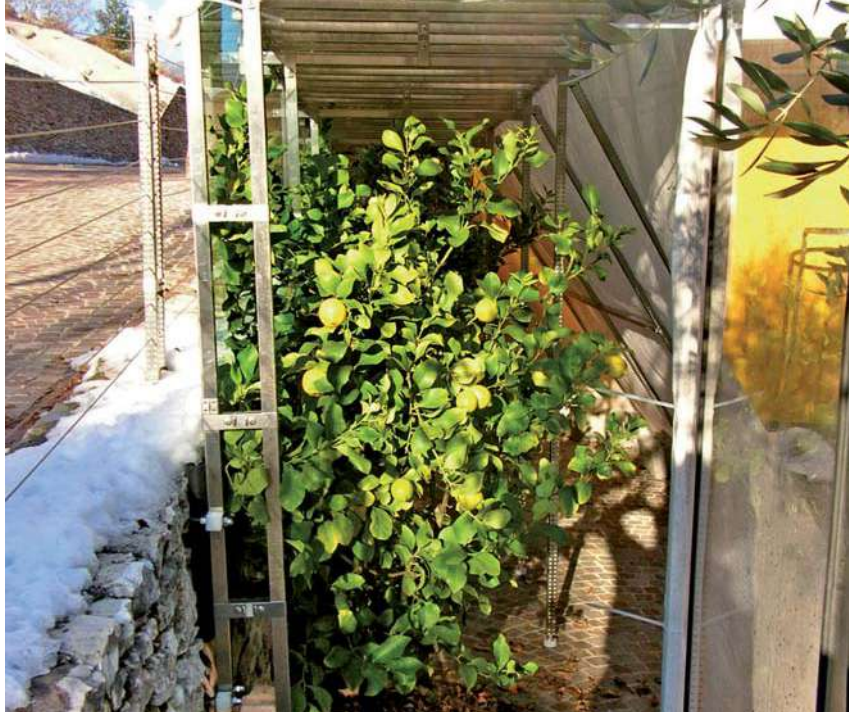


L'acciaio inox utilizzato per la produzione della serie SUPERINOX è una materia prima le cui caratteristiche soddisfano pienamente le esigenze di inalterabilità e praticità d'utilizzo in ambienti aperti. SUPERINOX si presta a molteplici soluzioni per il verde e l'outdoor in generale: creazioni che si distinguono per la loro bellezza, semplicità, funzionalità.

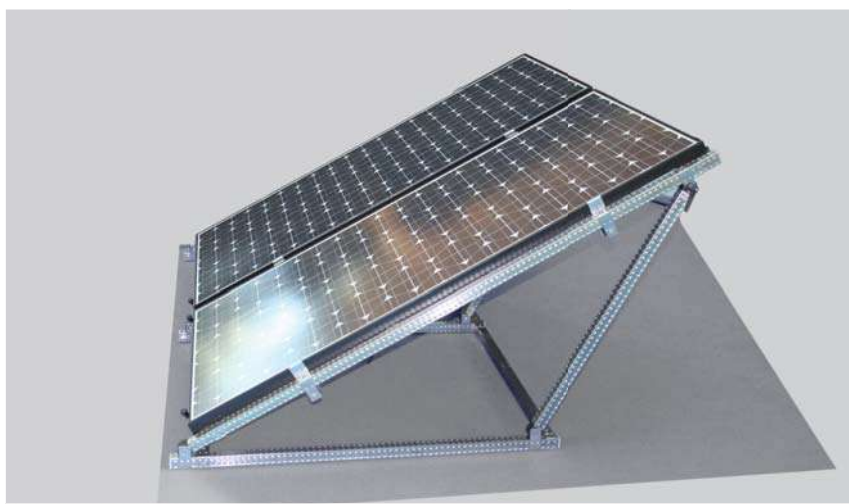




Panchina - Tavolo che segue armoniosamente il disegno della pavimentazione



Grata per pozzo



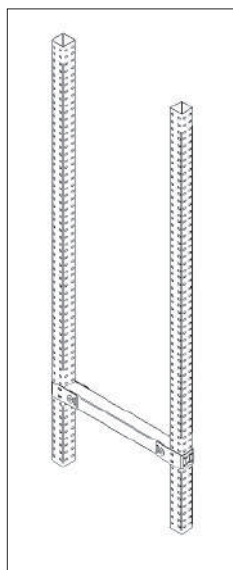
Struttura modulare in acciaio inox per il posizionamento di Pannelli Fotovoltaici



Limonaia



Ricovero Agrumi nel periodo invernale


SPALLA 32/1 - portata 1100 daN con interasse livelli max 400mm

codice	altezza (mm)	profondità (mm)
SI20S408	850	400
SI20S508	850	500
SI20S608	850	600
SI20S420	2000	400
SI20S520	2000	500
SI20S620	2000	600
SI20S425	2500	400
SI20S525	2500	500
SI20S625	2500	600

SPALLA 32/4 - portata 1400 daN con interasse livelli max 400mm

codice	altezza (mm)	profondità (mm)
SI25S420	2000	400
SI25S520	2000	500
SI25S620	2000	600
SI25S425	2500	400
SI25S525	2500	500
SI25S625	2500	600

Nel caso di configurazioni diverse e/o per portate spalla maggiori consultare il Manuale Tecnico (Doc. MT10)


MONTANTE SUPERINOX 32/1

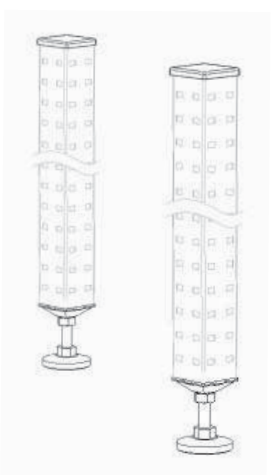
codice	altezza (mm)
SI20M085	850
SI20M200	2000
SI20M250	2500

MONTANTE SUPERINOX 32/4

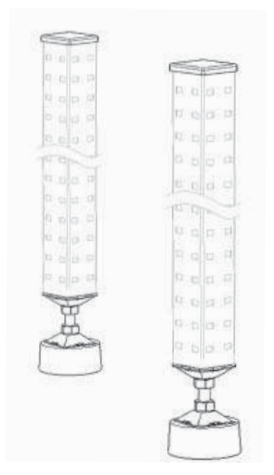
codice	altezza (mm)
SI25M200	2000
SI25M250	2500

**ACCESSORI SPALLA
PIEDINO INOX**

cod. SI07A001


**ACCESSORI SPALLA
PIEDINO PLASTICA**

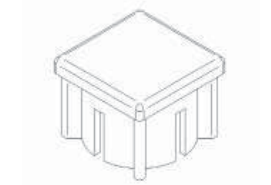
cod. SI07A005


**TAPPO CHIUSURA
MONTANTE INOX**

cod. SI01A003


**TAPPO FILO
MONTANTE INOX**

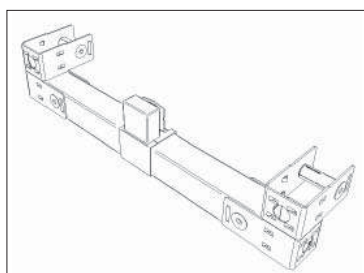
cod. SI01A006


DIMENSIONI REALI - SPALLA

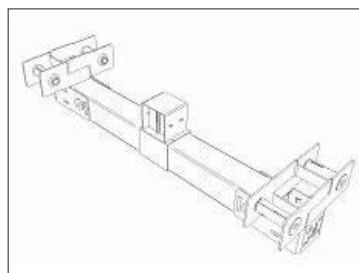
profondità nominale (mm)	profondità reale (mm)
400	389
500	521
600	587

DIMENSIONI REALI - CAMPATA

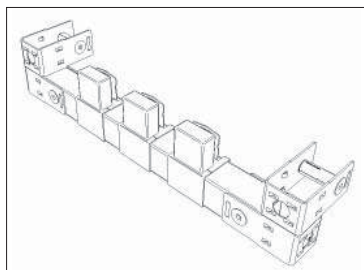
lunghezza nominale (mm)	lunghezza reale (mm)
900	903
1000	1002
1200	1200
1500	1497
larghezza montante	32 mm


GRUPPO TRAVERSINA
per piani lisci iniziale - finale

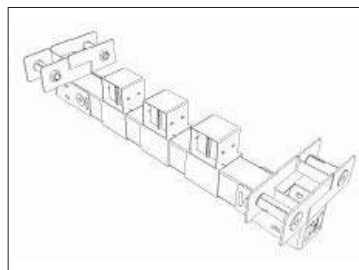
codice	profondità (mm)
SI20TL40I	400
SI20TL50I	500
SI20TL60I	600


GRUPPO TRAVERSINA
per piani lisci intermedio

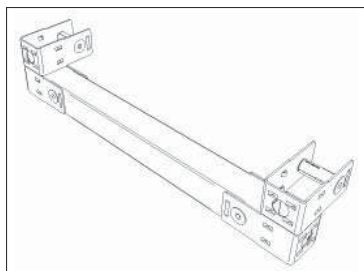
codice	profondità (mm)
SI20TL40M	400
SI20TL50M	500
SI20TL60M	600


GRUPPO TRAVERSINA
per piani a grata iniziale - finale

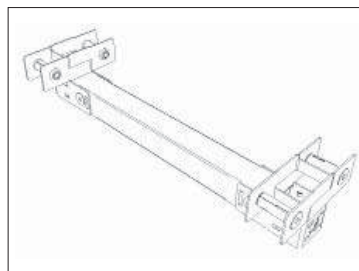
codice	profondità (mm)
SI20TG40I	400
SI20TG50I	500
SI20TG60I	600


GRUPPO TRAVERSINA
per piani a grata intermedio

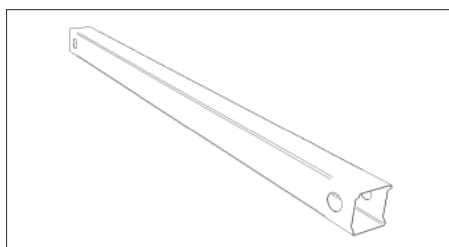
codice	profondità (mm)
SI20TG40M	400
SI20TG50M	500
SI20TG60M	600


GRUPPO TRAVERSINA
per piani in plastica iniziale - finale

codice	profondità (mm)
SI20TP40I	400
SI20TP50I	500
SI20TP60I	600


GRUPPO TRAVERSINA
per piani in plastica intermedio

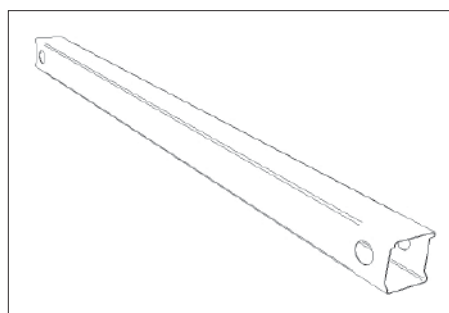
codice	profondità (mm)
SI20TP40M	400
SI20TP50M	500
SI20TP60M	600


TRAVERSINA SUPERINOX 32/1

codice	profondità (mm)
SI01T040	400
SI01T050	500
SI01T060	600

TRAVERSINA SUPERINOX 32/4

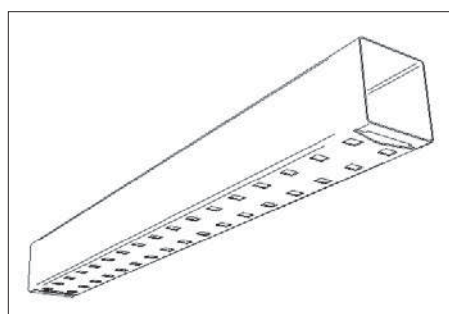
codice	profondità (mm)
SI04T040	400
SI04T050	500
SI04T060	600


CORRENTE SUPERINOX 32/0

codice	lunghezza (mm)
SI00C060	600
SI00C090	900
SI00C100	1000
SI00C120	1200
SI00C150	1500

CORRENTE SUPERINOX 32/4

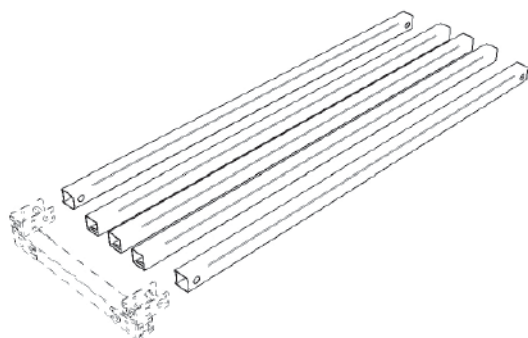
codice	lunghezza (mm)
SI04C060	600
SI04C090	900
SI04C100	1000
SI04C120	1200
SI04C150	1500


ROMPITRATTA SUPERINOX 32/0

codice	lunghezza (mm)
SI00R060	600
SI00R090	900
SI00R100	1000
SI00R120	1200
SI00R150	1500

ROMPITRATTA SUPERINOX 32/1

codice	lunghezza (mm)
SI01R060	600
SI01R090	900
SI01R100	1000
SI01R120	1200
SI01R150	1500

RIPIANO A GRATA 32/0


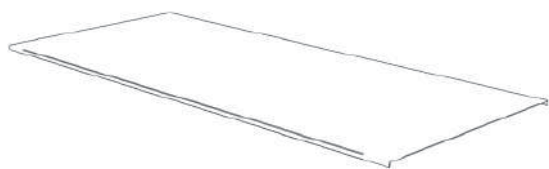
Per portate maggiori consultare il Manuale Tecnico (Doc. MT10)

RIPIANO IN PLASTICA 32/0

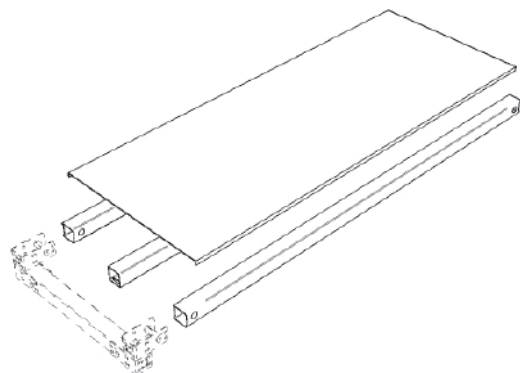
di colore bianco



I pianetti in plastica sono disponibili anche nei colori giallo, azzurro, blu

PIANO LAMIERA INOX

RIPIANO LISCIO 32/0

con due correnti, un rompitratta 32/0, e piano lamiera inox



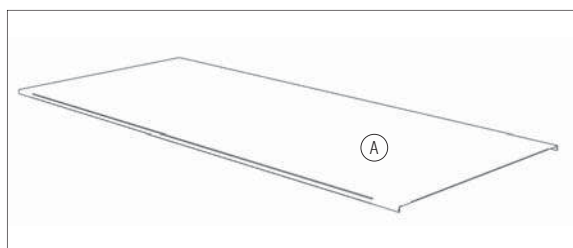
Per portate maggiori consultare il Manuale Tecnico (Doc. MT10)

codice	altezza (mm)	profondità (mm)	portata (daN)
SI00G409	400	900	250
SI00G410	400	1000	238
SI00G412	400	1200	167
SI00G415	400	1500	108
SI00G509	500	900	201
SI00G510	500	1000	201
SI00G512	500	1200	201
SI00G515	500	1500	152
SI00G609	600	900	178
SI00G610	600	1000	178
SI00G612	600	1200	178
SI00G615	600	1500	174

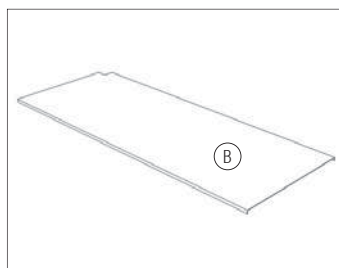
codice	altezza (mm)	profondità (mm)	portata (daN)
SI00PP409C1	400	900	90
SI00PP412C1	400	1200	67
SI00PP415C1	400	1500	43
SI00PP509C1	500	900	90
SI00PP512C1	500	1200	67
SI00PP515C1	500	1500	43

codice	profondità (mm)	lunghezza (mm)
SI00P409	400	900
SI00P410	400	1000
SI00P412	400	1200
SI00P415	400	1500
SI00P509	500	900
SI00P510	500	1000
SI00P512	500	1200
SI00P515	500	1500
SI00P609	600	900
SI00P610	600	1000
SI00P612	600	1200
SI00P615	600	1500

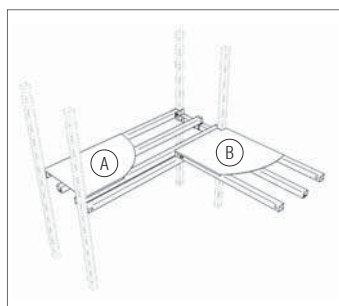
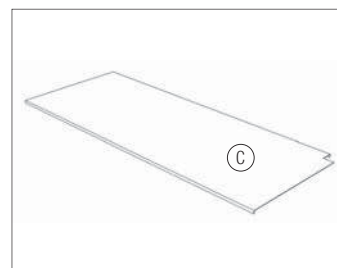
codice	altezza (mm)	profondità (mm)	portata (daN)
SI00L409	400	900	116
SI00L410	400	1000	95
SI00L412	400	1200	67
SI00L415	400	1500	43
SI00L509	500	900	116
SI00L510	500	1000	95
SI00L512	500	1200	67
SI00L515	500	1500	43
SI00L609	600	900	116
SI00L610	600	1000	95
SI00L612	600	1200	67
SI00L615	600	1500	43


PIANO INOX D'ANGOLO

codice	profondità (mm)	lunghezza (mm)
SI00P412A	400	1200
SI00P512A	500	1200
SI00P612A	600	1200

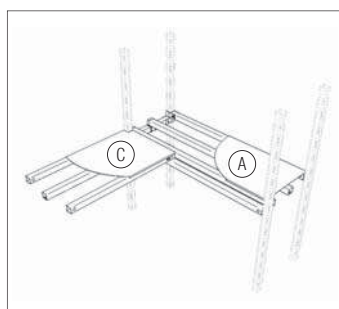

PIANO INOX D'ANGOLO

scantonato a sinistra	dimensione		scantonato a destra
codice	profondità (mm)	lunghezza (mm)	codice
SI00P412S	400	1200	SI00P412D
SI00P512S	500	1200	SI00P512D
SI00P612S	600	1200	SI00P612D


PIANO AD ANGOLO SINISTRO 32/4

versione con piano liscio		dimensione		con piano a grata	
codice	portata (daN)	profondità (mm)	lunghezza (mm)	codice	portata (daN)
SI04AL412SX	152	400	1200	SI04AG412SX	219
SI04AL512SX	130	500	1200	SI04AG512SX	160
SI04AL612SX	113	600	1200	SI04AG612SX	113

Per portate maggiori consultare il Manuale Tecnico (Doc. MT10)


PIANO AD ANGOLO DESTRO 32/4

versione con piano liscio		dimensione		con piano a grata	
codice	portata (daN)	profondità (mm)	lunghezza (mm)	codice	portata (daN)
SI04AL412DX	152	400	1200	SI04AG412DX	219
SI04AL512DX	130	500	1200	SI04AG512DX	160
SI04AL612DX	113	600	1200	SI04AG612DX	113

Per portate maggiori consultare il Manuale Tecnico (Doc. MT10)

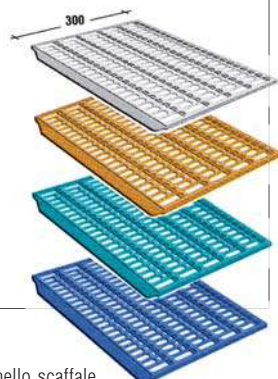
PIANETTO IN POLIPROPILENE

per utilizzo Superinox Scaffalatura Standard *

Foratura superiore al 50% della superficie.

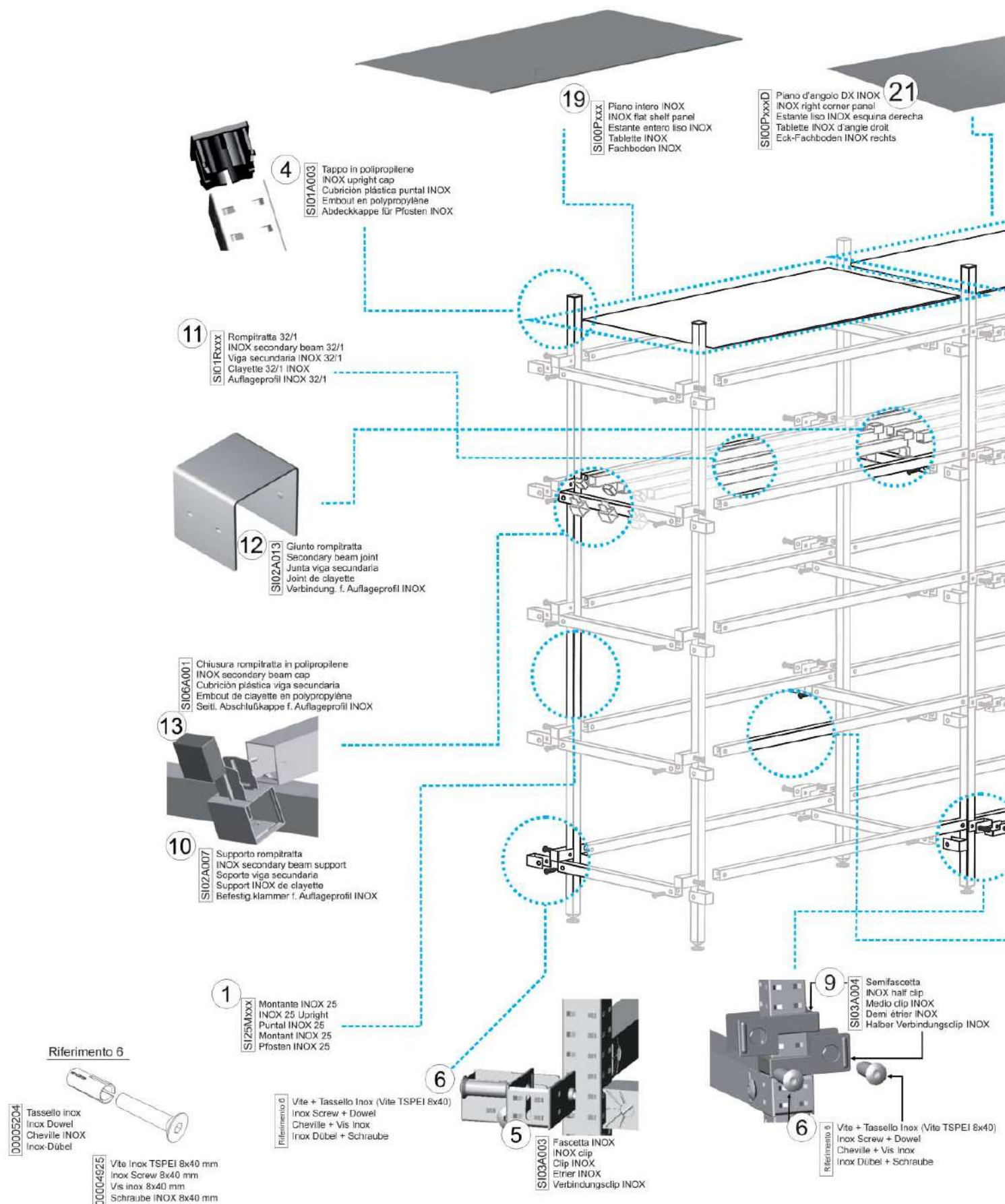
Idoneo per utilizzo nel campo alimentare.

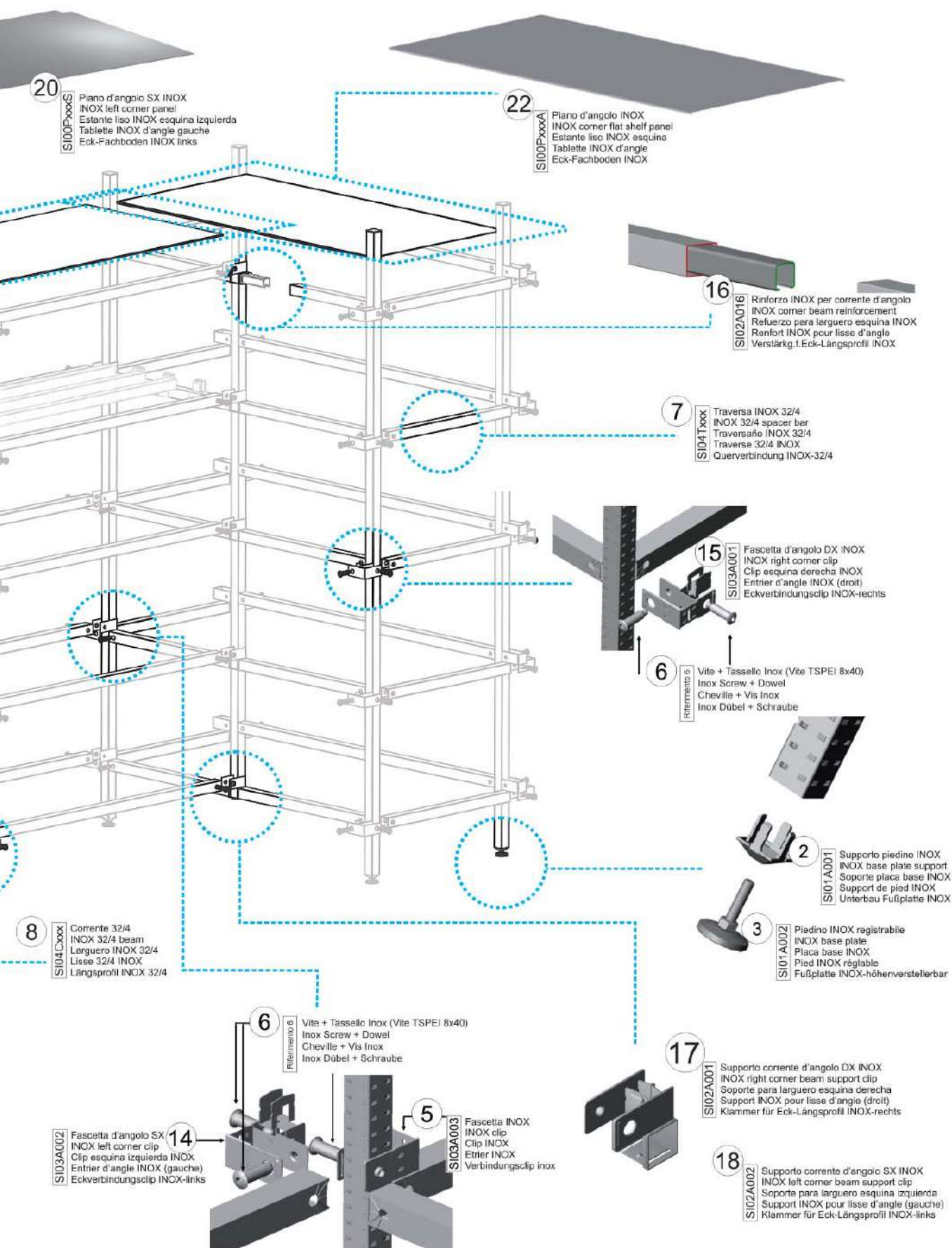
Portata per ogni singolo pianetto: 30 daN, con carico uniformemente distribuito.



codice	lunghezza (mm)	profondità (mm)	colore
PLI30X40C1	300	400	bianco
PLI30X50C1	300	500	bianco
PLI30X40A1	300	400	giallo
PLI30X50A1	300	500	giallo
PLI30X40B1	300	400	azzurro
PLI30X50B1	300	500	azzurro
PLI30X40B2	300	400	blu
PLI30X50B2	300	500	blu

* per l'utilizzo dei pianetti in plastica nello scaffale espositivo, fare riferimento ai codici elencati a pagina 37.





SPALLA MONOFRONTA

cod. 00006970

dim. mm 480x2070x32



Rif. 1 - pag. 38

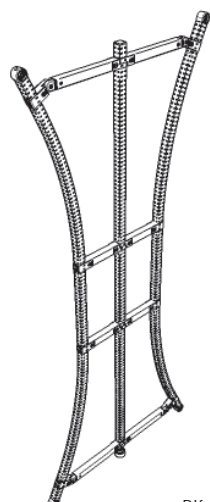
IL CODICE 0006970 COMPRENDE I SEGUENTI COMPONENTI:

qtà	codice	descrizione
2	00005030	Corrente INOX 32/0 L=292 mm
2	00006967	Corrente INOX 32/0 L=194,5 mm
1	00006968	Montante INOX 32/4 calandrato H=2071 mm
1	00006969	Montante INOX 32/4 H=2005 mm
8	SI03A003	Fascetta INOX
2	SI01A001	Supporto Piedino Regolabile INOX
1	SI01A004	Piedino in plastica - superinox
2	00004972	Supporto finale ad espansione
2	00004973	Supporto fisso a due vie
2	00005017	Giunto regolabile due vie foro parallelo
1	SI01A003	Tappo chiusura montante INOX
6	00005204	Tassello INOX per fascetta
tutte le viti e i dadi necessari per il collegamento		

SPALLA BIFRONTA

cod. 00006971

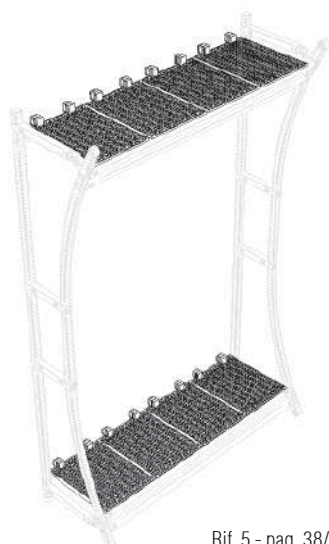
dim. mm 910x2070x32



Rif. 12 - pag. 39

IL CODICE 0006971 COMPRENDE I SEGUENTI COMPONENTI:

qtà	codice	descrizione
4	00005030	Corrente INOX 32/0 L=292 mm
4	00006967	Corrente INOX 32/0 L=194,5 mm
2	00006968	Montante INOX 32/4 calandrato H=2071 mm
1	00006969	Montante INOX 32/4 H=2005 mm
8	SI03A003	Fascetta INOX
8	SI03A034	Semifascetta INOX con bugne
2	SI01A001	Supporto piedino regolabile INOX
1	SI01A004	Piedino in plastica - superinox
4	00004972	Supporto finale ad espansione
4	00004973	Supporto fisso a due vie
4	00005017	Giunto regolabile due vie foro parallelo
1	SI01A003	Tappo chiusura montante INOX
12	00005204	Tassello INOX per fascetta
tutte le viti e i dadi necessari per il collegamento		

CAMPATA MONOFRONTA


Rif. 5 - pag. 38/39

CAMPATA MONOFRONTA (senza spalle)

codice	lunghezza (mm)
00007117	900
00007118	1200
00007119	1500

Il macrocodice comprende tutti i componenti illustrati qui a lato, ad eccezione delle spalle. I pianetti in plastica sono di colore bianco.

Su richiesta i pianetti in plastica sono disponibili anche nei colori giallo, azzurro, blu

CAMPATA BIFRONTA (senza spalle)

codice	lunghezza (mm)
00007146	900
00007147	1200
00007148	1500

Il macrocodice comprende tutti i componenti illustrati qui a lato, ad eccezione delle spalle. I pianetti in plastica sono di colore bianco.

CAMPATA BIFRONTA


Rif. 6 - pag. 39

**ACCESSORI SOSTEGNO
PIANO**

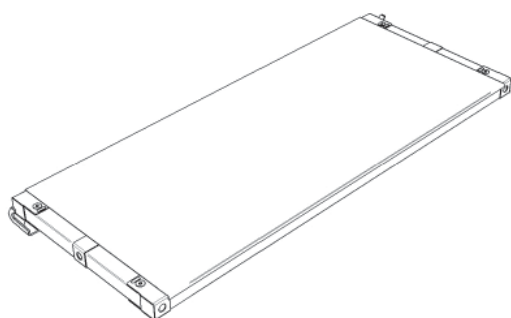
cod. 00007170



Rif. 2 - pag. 38

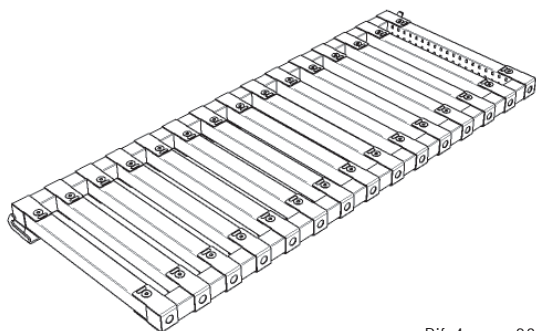
IL CODICE 0007170 COMPRENDE I SEGUENTI COMPONENTI:

qtà	codice	descrizione
4	SI03A034	Semifascetta inox con bugne
2	00005204	Tassello inox per fascetta
2	SI08A001	Distanziale quadro diametro 12 mm
4	00004925	Vite TSPEI m 8x 40 DIN7991 A2

RIPIANO LISCIO con lamiera inox
per scaffale espositivo


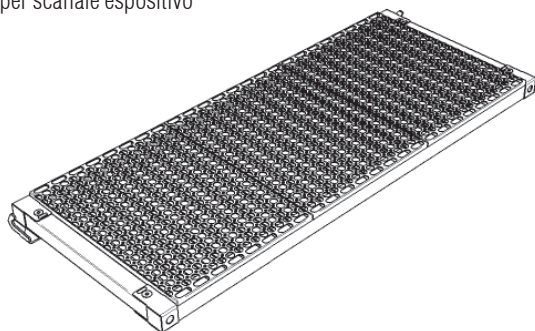
Rif. 3 - pag. 38

codice	profondità (mm)	lunghezza (mm)
00007067	400	900
00007070	400	1200
00007073	400	1500
00007068	500	900
00007071	500	1200
00007074	500	1500
00007069	700	900
00007072	700	1200
00007075	700	1500

RIPIANO A GRATA
per scaffale espositivo


Rif. 4 - pag. 38

codice	profondità (mm)	lunghezza (mm)
00007107	400	900
00007110	400	1200
00007113	400	1500
00007108	500	900
00007111	500	1200
00007114	500	1500
00007109	700	900
00007112	700	1200
00007115	700	1500

RIPIANO IN PLASTICA color bianco
per scaffale espositivo


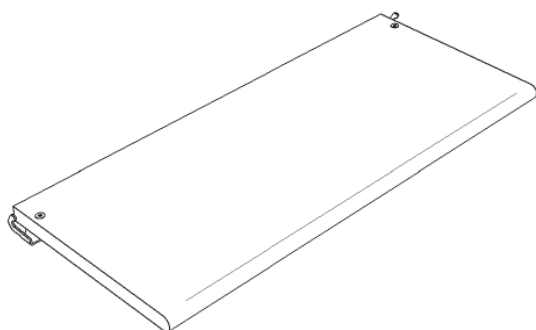
Rif. 7 - pag. 39

codice	profondità (mm)	lunghezza (mm)
00007089	400	900
00007092	400	1200
00007095	400	1500
00007090	500	900
00007093	500	1200
00007096	500	1500
00007091	700	900
00007094	700	1200
00007097	700	1500

I pianetti in plastica sono disponibili anche nei colori giallo, azzurro, blu

RIPIANO IN LEGNO

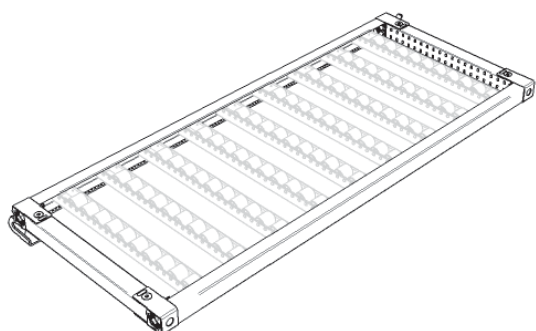
per scaffale espositivo



codice	profondità (mm)	lunghezza (mm)
00007029	400	900
00007032	400	1200
00007035	400	1500
00007030	500	900
00007033	500	1200
00007036	500	1500
00007031	700	900
00007034	700	1200
00007037	700	1500

TELAIO PER PIANO A GRAVITÀ

(guide rullini escluse)

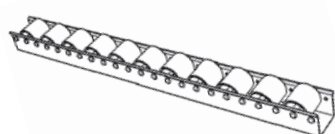


Rif. 9 - pag. 39

codice	profondità (mm)	lunghezza (mm)
00006986	400	900
00006989	400	1200
00006992	400	1500
00006987	500	900
00006990	500	1200
00006993	500	1500
00006988	700	900
00006991	700	1200
00006994	700	1500

PROFILO GUIDA RULLINI

passo 33mm



Rif. 11 - pag. 39

codice	profondità (mm)
00006979	375,5
00006980	507,5
00006981	656

CHIUSURA ZIGRINATA

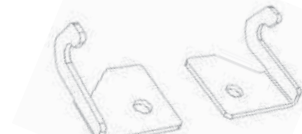
PROFILO "U" H29 per guida rullini



codice	lunghezza nominale (mm)
00006974	900
00006975	1200
00006976	1500

GANCI SCAFFALE ESPOSITIVO

per aggancio ripiani sul montante



codice	descrizione
00006977	GANCIO DX
00006978	GANCIO SX

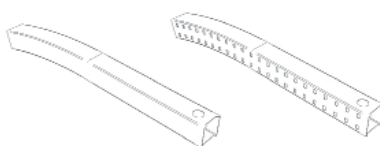
BARRA MOBILE


Rif. 10 - pag. 39

codice	lunghezza (mm)
00007179	900
00007180	1200
00007181	1500

PROFILO CORRENTE

per creazione basculante barra mobile



codice	profondità (mm)
00007183	374,5
00007184	374,5

BARRA FISSA


Rif. 8 - pag. 39

codice	lunghezza (mm)
00007176	900
00007177	1200
00007178	1500

PIANI NOBILITATI IN LEGNO

per scaffale espositivo - spessore 30mm



codice	profondità (mm)	lunghezza (mm)
00007040	400	900
00007043	400	1200
00007046	400	1500
00007041	500	900
00007044	500	1200
00007047	500	1500
00007042	700	900
00007045	700	1200
00007048	700	1500

CORRENTE-ROMPITRATTA S-INOX

per creazione ripiano - lunghezza



codice	lunghezza (mm)
00005482	900
00007085	1200
00007087	1500

CORRENTE SUPERINOX

per creazione ripiano profondità



codice	profondità nominale (mm)
00005601	400
00005065	500
00005602	700

CORRENTE SUPERINOX

- per creazione ripiano - lunghezza
- per creazione barra fissa
- per creazione barra mobile



codice	lunghezza nominale (mm)
00005500	900
00005874	1200
00007086	1500

CORRENTE SUPERINOX

per creazione campata mono e bifronte



codice	lunghezza nominale (mm)
00007120	900
00007121	1200
00007122	1500

CORRENTE SUPERINOX

per creazione spalla - profondità



codice	profondità (mm)
00005030	292
00006967	194,5

MONTANTE SUPERINOX CALANDRATO 32/4

per scaffale espositivo



codice	lunghezza (mm)
00006968	2071

MONTANTE SUPERINOX 32/4

per scaffale espositivo



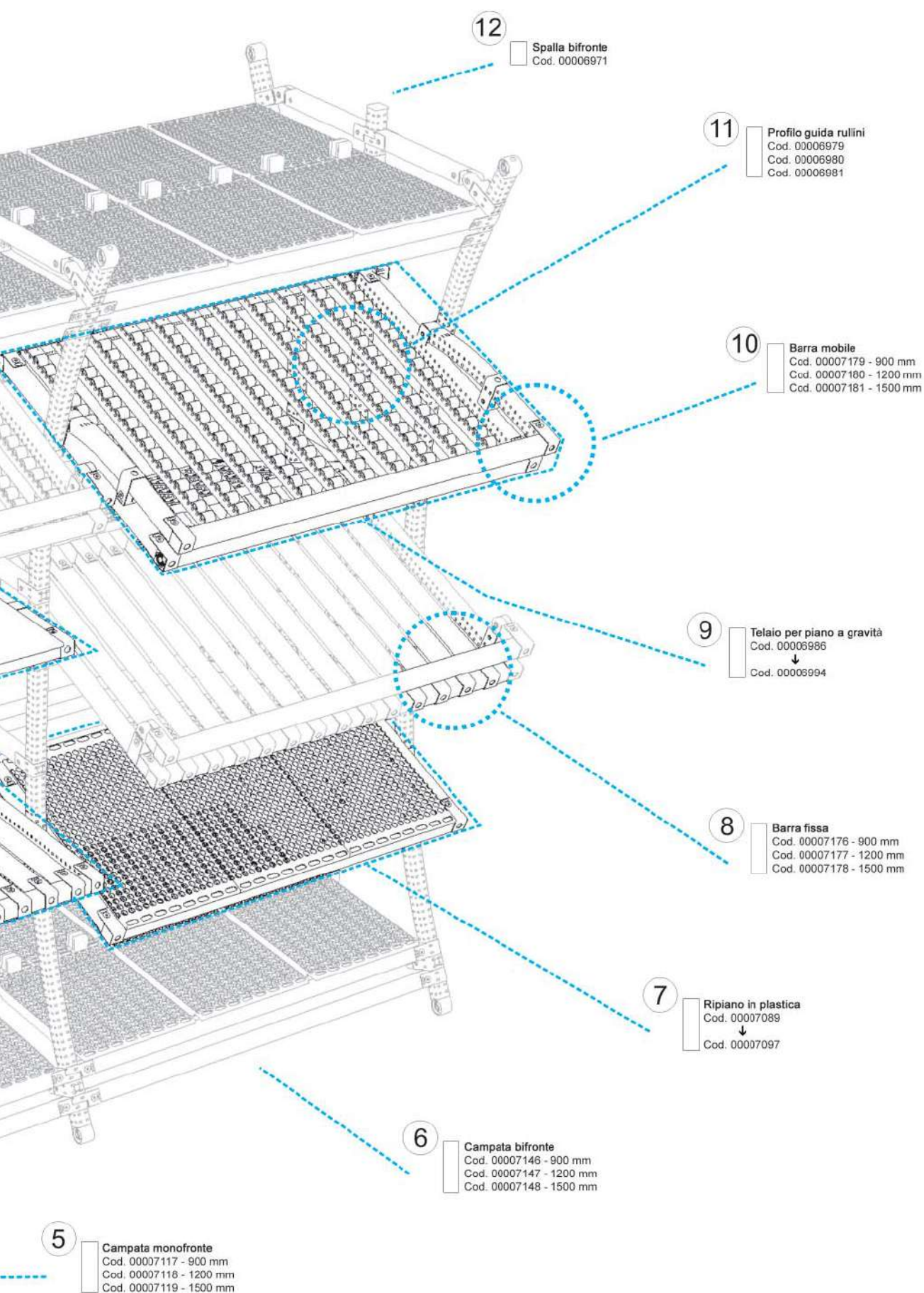
codice	lunghezza (mm)
00006969	2005

1 Spalla monofronte
Cod. 00006970

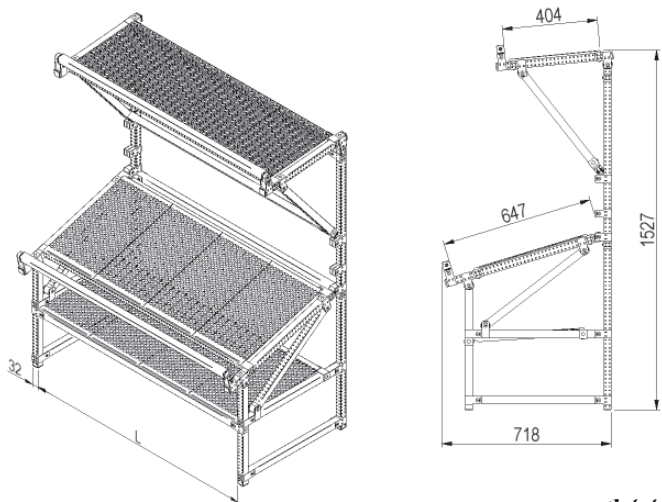
2 Accessori
sostegno piano
Cod. 00007170

3 Ripiano liscio con lamiera inox
Cod. 00007067
↓
Cod. 00007075

4 Ripiano a grata
Cod. 00007107
↓
Cod. 00007115



BANCARELLA FISSA



bancar *Eddy*

L'espositore "BANCAR-EDDY" è stato pensato con 3 livelli di piani, adatti a qualsiasi dimensione di cassette o contenitori porta frutta e verdura:

- il livello inferiore ha dimensioni 966x518mm per la bancarella L900, 1263x518mm per la bancarella L1200 e 1560x518mm per la bancarella L1500;
- il livello intermedio, inclinato rispetto all'orizzontale di 17° e dotato di barriera anticaduta, di dimensioni 966x612mm per la bancarella L900, 1263x612mm per la bancarella L1200 e 1560x612mm per la bancarella L1500, consente una migliore visibilità ai prodotti esposti;
- il livello più alto, inclinabile rispetto all'orizzontale di 6° o di 27° e dotato di barriera anticaduta, ha dimensioni 966x413mm per la bancarella L900, 1263x413mm per la bancarella L1200 e 1560x413mm per la bancarella L1500.

I piani di appoggio possono essere scelti tra due versioni:

- quella con ripiani formati da tubolari disposti longitudinalmente con finitura superiore liscia;
- quella con ripiani forati in polipropilene blu con appoggio praticamente continuo.

La struttura leggera e resistente è facilmente montabile perché fornita preassemblata.

Questi prodotti sono stati pensati per gli spazi espositivi di frutta e verdura: tutti i componenti sono infatti compatibili con gli usi alimentari.

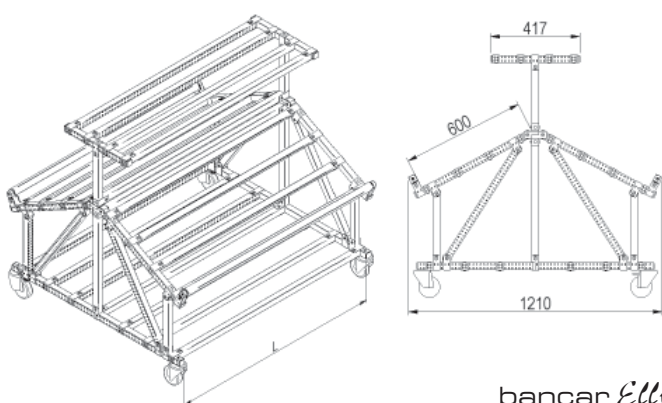
CON PIANALI A GRATA

codice	lunghezza (mm)
00006450	900
00006451	1200
00006452	1500

CON PIANALI IN PLASTICA

codice	lunghezza (mm)
00006453	900
00006454	1200
00006455	1500

BANCARELLA MOBILE



bancar *Elly*

Gli espositori "BANCAR-ELLY" presentano tre livelli di piani pensati per le diverse esigenze di esposizione e scorta:

- il livello inferiore può essere utilizzato per la scorta;
- il livello intermedio, con due piani inclinati e dotati di fermo anticaduta per la merce, conferisce un'ottimale visibilità ai prodotti esposti;
- il livello superiore, può anch'esso servire come piano d'esposizione.

Grazie alle 4 ruote gommate piroettanti, di cui due equipaggiate con freni, le strutture sono agevolmente posizionabili e pratiche nell'utilizzo.

I piani di appoggio possono essere scelti tra due versioni:

- quella con ripiani formati da tubolari disposti longitudinalmente con finitura superiore liscia;
- quella con ripiani forati in polipropilene blu con appoggio praticamente continuo.

Tutti i componenti sono compatibili con gli usi alimentari.

CON PIANALI A GRATA

codice	larghezza (mm)
00005897	900
00005898	1200
00005899	1500

CON PIANALI IN PLASTICA

codice	larghezza (mm)
00005917	900
00005918	1200
00005919	1500

ESPOSITORE INCLINABILE

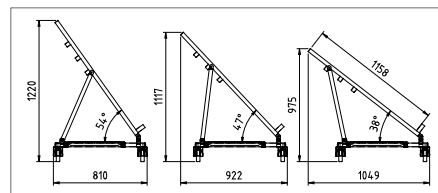
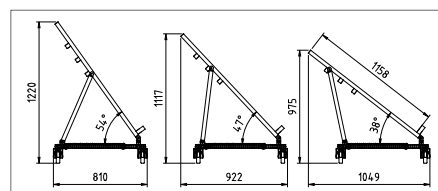
 espos *Iris*

“ESPOS-IRIS” è una bancarella modulare, in acciaio inox, pensata per l'esposizione e la vendita di prodotti ortofrutticoli e non.

La struttura portante è montata su un carrello posto alla base, con quattro ruote gommate piroettanti (di cui 2 dotate di freno), per facilitarne la movimentazione tra le aree di vendita e le zone di rifornimento o lavorazione. Il piano del carrello costituisce una zona di carico a scorta, di veloce utilizzo. Il piano espositivo è dotato di un fermo anticaduta alla base ed è regolabile in tre posizioni diverse, oppure può venire completamente ripiegato sul telaio di base, riducendo al minimo lo spazio occupato una volta riposto.

Il piano inclinato della bancarella doppia è provvisto di due supporti intermedi liberamente posizionabili ed adattabili a qualsiasi dimensione di cassette o contenitore portafrutta o portaverdura.

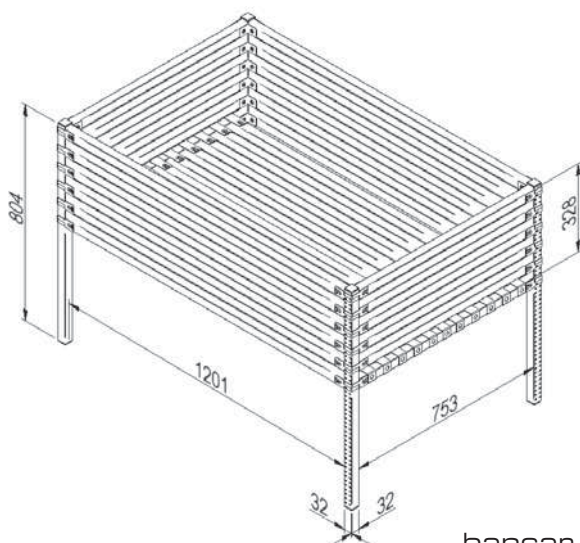
La bancarella viene fornita già montata, pronta all'uso. Grazie ai materiali impiegati - acciaio inox per il telaio e piani in polipropilene - risulta perfettamente compatibile con gli usi alimentari.


ESPOSITORE INCLINABILE SINGOLO

codice	larghezza (mm)
00005745	440

ESPOSITORE INCLINABILE DOPPIO

codice	larghezza (mm)
00005746	1100

BANCARELLA PROMOZIONALE

 bancar *Ella*

Le bancarelle promozionali vengono proposte in due versioni: con piano di appoggio a grata inox oppure in polipropilene di colore giallo. Entrambe le tipologie costituiscono la risposta ottimale per mettere in risalto i prodotti all'interno del punto vendita. Il piano di appoggio si trova a circa 500 mm da terra, le spondine sono alte 300 mm, la capacità di stoccaggio è di circa 310 litri.

Tutto ciò permette un facile utilizzo e un'agevole collocazione delle merci; tutti i componenti sono inoltre compatibili con gli usi alimentari.

CON FONDO A GRATA

codice	00005487
--------	----------

CON FONDO A PIANI IN PLASTICA

codice	00005480
--------	----------

PANCHINA IN ACCIAIO INOX


codice	lunghezza (mm)
00005593	900
00005095	1000
00005594	1200
00005096	1500

CAPPELLIERA SPOGLIATOIO

(senza panchina)



codice	lunghezza (mm)	descrizione
00008282	900	mod. monofronte
00008283	1200	mod. monofronte
00005411	1500	mod. monofronte

CAPPELLIERA SPOGLIATOIO

(senza panchina)



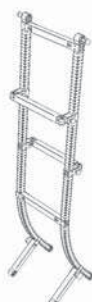
codice	lunghezza (mm)	descrizione
00008280	900	mod. bifronte
00008281	1200	mod. bifronte
00005410	1500	mod. bifronte

MENSOLA APPENDIABITI

a muro



codice	lunghezza (mm)
00005563	900
00005562	1200
00005466	1500

SERVOMUTO


codice	dimensioni (mm) LxPxH
00007527	460 x 340 x 1595

SCALA IN APPOGGIO


codice	altezza nominale (mm)	descrizione
00008998	1800	6 gradini
00008999	2400	8 gradini
00009000	2800	10 gradini

SCALA SCORREVOLE


vedasi Metallsistem
Informa n° 508
per tutti gli accessori
disponibili (sistema binari
scorrimento, agganci, etc.)

codice	altezza nominale (mm)	descrizione
00008879	2000	5 gradini
00008880	2500	7 gradini
00008881	3000	9 gradini

SCALETTA A LIBRO


codice	altezza (mm)
00009143	605

SCALA A LIBRO

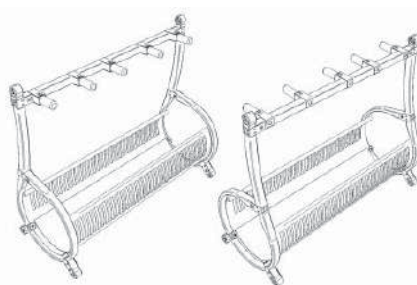

codice	altezza nominale (mm)	descrizione
00008719	1000	3 gradini
00008720	1200	4 gradini
00008721	1500	5 gradini

SCALA A 3 GRADINI


codice	altezza nominale (mm)
00008642	1300

PORTA ABITI


codice	dimensioni (mm) LxPxH
00006639	550 x 550 x 1750

PORTAOMBRELLI A RASTRELLIERA


codice	dimensioni (mm) LxPxH	descrizione
00010015	970 x 400 x 820	mod. verde
00010016	970 x 400 x 820	mod. rosso
00010017	970 x 400 x 820	mod. bianco
00010018	970 x 400 x 820	mod. nero

PORTAOMBRELLI A RASTRELLIERA

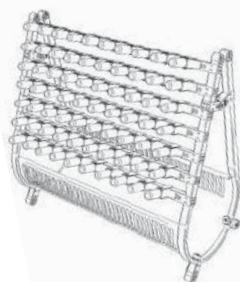
elemento aggiuntivo



codice	dimensioni (mm) LxPxH	descrizione
00010019	970 x 400 x 820	mod. verde
00010020	970 x 400 x 820	mod. rosso
00010021	970 x 400 x 820	mod. bianco
00010022	970 x 400 x 820	mod. nero

RASTRELLIERA PER VINI

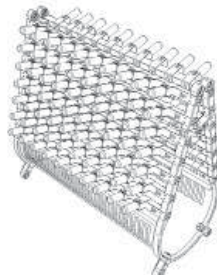
versione monofronte



codice	dimensioni (mm) LxPxH	descrizione
00010195	970 x 445 x 905	mod. verde
00010268	970 x 445 x 905	mod. bianco
00010270	970 x 445 x 905	mod. rosso

RASTRELLIERA PER VINI

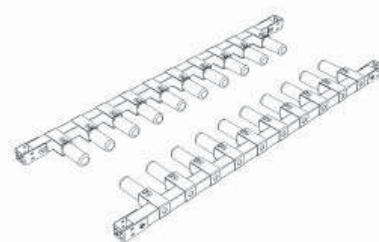
versione bifronte



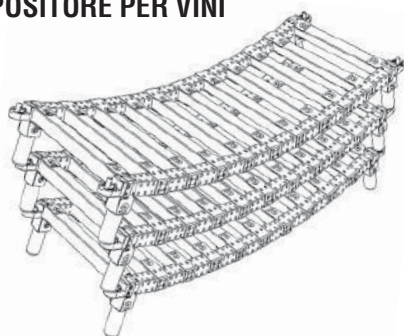
codice	dimensioni (mm) LxPxH	descrizione
00010196	970 x 570 x 900	mod. verde
00010269	970 x 570 x 900	mod. bianco
00010271	970 x 570 x 900	mod. rosso

PIANO PORTAVINI

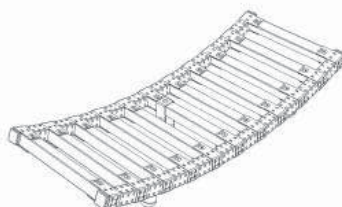
applicabile al Kit SIMPLY INOX



codice	dimensioni (mm) LxPxH
00009649	970 x 390 x 32

ESPOSITORE PER VINI


codice	dimensioni (mm) LxPxH	descrizione
00009634	875 x 360 x 200	livello iniziale Inox
00009636	875 x 360 x 200	livello aggiuntivo Inox
00009633	875 x 360 x 200	livello iniziale legno
00009635	875 x 360 x 200	livello aggiuntivo legno

ESPOSITORE PER VINI


codice	dimensioni (mm) LxPxH
00009578	875 x 360 x 200

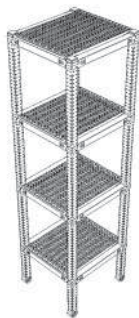
KIT SIMPLY INOX

con 5 livelli di piani in plastica

Portata: 90 daN/livello - carichi uniformemente distribuiti


 Altezza: 1850 mm
Lunghezza: 1000 mm
Profondità: 400 mm

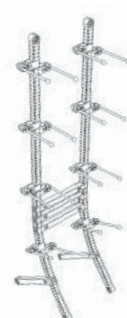
codice campata iniz.	codice campata agg.	colore piani in plastica
00004909	00004910	giallo
00004911	00004912	azzurro
00004913	00004914	bianco

PORTAOGGETTI


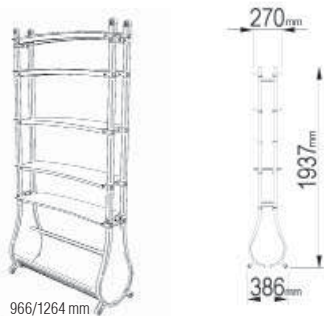
codice	dimensioni (mm) LxPxH	descrizione
00007232	460 x 380 x 1410	con piani in plastica
00007274	390 x 310 x 6	kit piani in vetro
00007273	390 x 310 x 12	kit piani in legno

PORTA CD/DVD


codice	dimensioni (mm) LxPxH
00007498	250 x 355 x 1620

PORTA CD/DVD E LIBRI


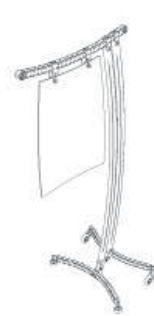
codice	dimensioni (mm) LxPxH
00007736	525 x 475 x 1545

LIBRERIA MODULARE


codice	descrizione
00009395	spalla base
00009396	spalla aggiuntiva
00009397	kit correnti L=900
00009398	kit correnti L=1200
00009399	kit piani verde L=900*
00009403	kit piani verde L=1200**

TORRETTA MULTIMEDIALE


codice	dimensioni (mm) LxPxH	colore
00009212	410 x 390 x 1950	verde
00009213	410 x 390 x 1950	bianco
00009214	410 x 390 x 1950	rosso

LAVAGNA IN ACCIAIO E VETRO


codice	dimensioni (mm) LxPxH
00007059	700 x 760 x 1790

* disponibile anche in rosso (cod. 00009400), nero (cod. 00009401), bianco (cod. 00009402)
 ** disponibile anche in rosso (cod. 00009404), nero (cod. 00009405), bianco (cod. 00009406)

**SUPPORTO
PER PANNELLI**

**CRISTALLO
PER TOTEM**


codice	dimensioni (mm) LxPxH	descrizione
00007965	400 x 400 x 1200	supporto pannelli
00008547	327 x 240 x 6	cristallo A4
00008546	327 x 450 x 6	cristallo A3

PORTA DEPLIANT


codice	dimensioni (mm) LxPxH
00006660	360 x 270 x 1770

PORTA ESTINTORE


codice	dimensioni (mm) LxPxH	descrizione
00007593	300 x 360 x 1560	porta estintore
00007607	145 x 175	tabella



Dal Gruppo METALSISTEM sempre nuovi sistemi per modellare gli spazi.

